



# Fra kaos til system

Fra 100 sider til kortversjon

Folkehelsekonferansen 2019  
Linn Haraldstad



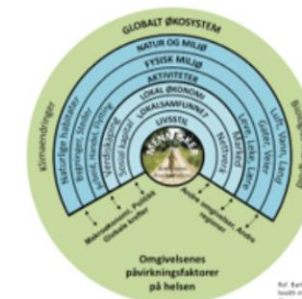
# Samarbeidsprosjekt

- Kommunenetverk
- Et viktig arbeid som er gjort i forkant av kommunesammenslåingen
- Sosiale forskjeller
- 94 siders skrivebordsskuff-fyll



## Grunnlagsdokument 2018

Helsetilstand og påvirkningsfaktorer



Ref: Barton, T. and Grant, M. (2006) A Health Model for the 21st Century. The Journal for the Royal Society for the Promotion of Health, 126 (1) 20-25.

Askim kommune – Eidsberg kommune – Hobøl kommune  
Marker kommune – Spydeberg kommune –  
Trøgstad kommune



# SLIK HAR VI DET

Folkehelsearbeidet  
i et livsløpsperspektiv

ASKIM EIDSBERG HOBØL MARKER SPYDEBERG TRØGSTAD

- med utgangspunkt i Grunnlagsdokument 2018



LIVSFASE 1



LIVSFASE 2



LIVSFASE 3

## Kortversjon

- Faglige vurderinger
- Livsløpsperspektiv og livsfaser
- Samfunnsflokker
- Fokus på sosiale forskjeller



# SLIK HAR VI DET

Folkehelsearbeidet  
i et livsløpsperspektiv

ASKIM EIDSBERG HOBØL MARKER SPYDEBERG TRØGSTAD

- med utgangspunkt i Grunnlagsdokument 2018



LIVSFASE 1



LIVSFASE 2



LIVSFASE 3



Minus 1 år til 3 år

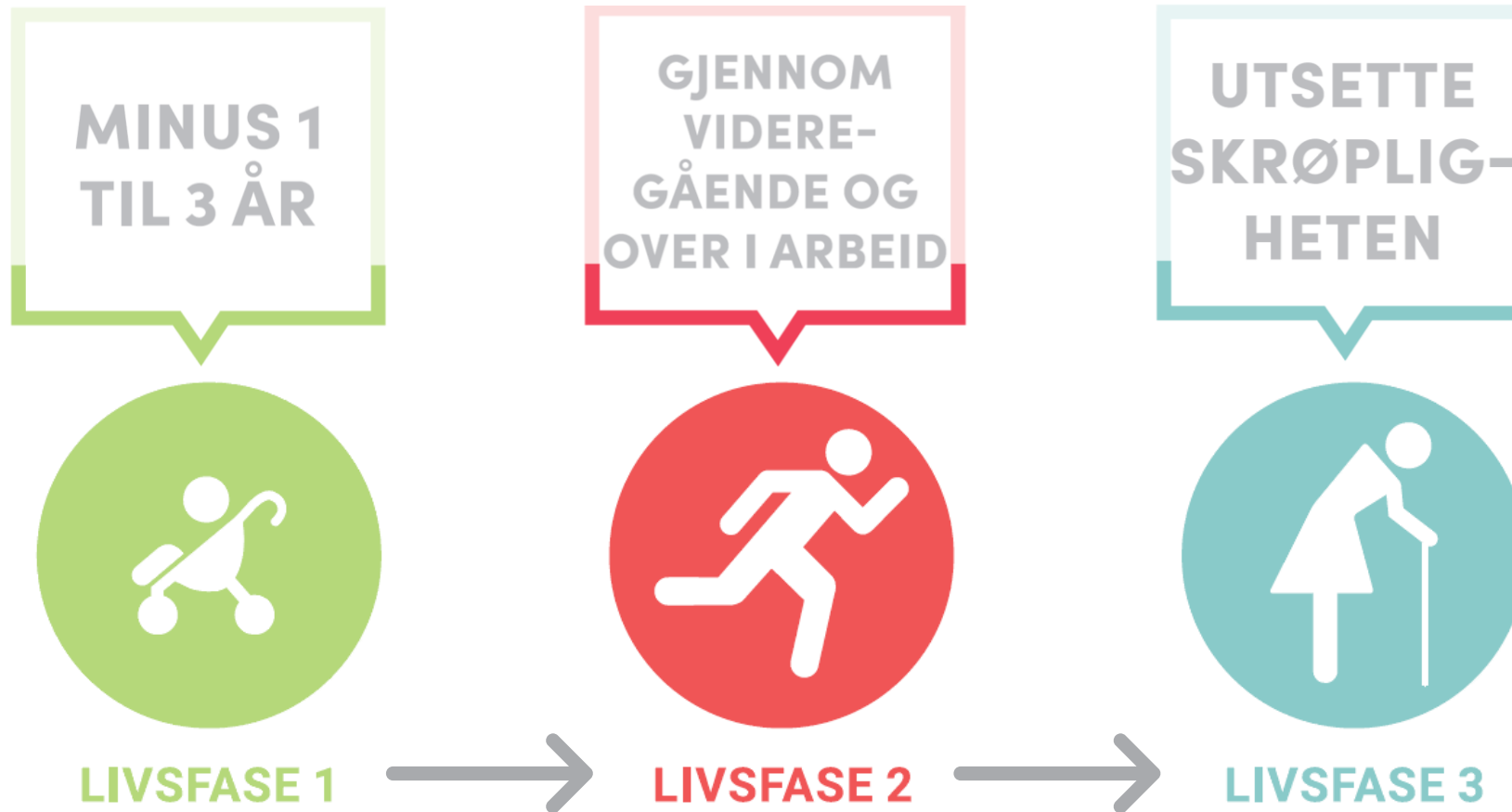


Gjennom videregående skole og over i arbeid



Utsette skrøpeligheten

# Folkehelsearbeid i et livsløpsperspektiv



# Erfaringer

- Viktig grunnlag i kommunesammenslåingsprosessen. Men.....
- Stor regional og nasjonal interesse, noe mer labert på hjemmebane
- Mest brukt i de kommunene som har satset mest på folkehelse fra før
- Opplever tillit til innholdet og prioriteringene
- Fortsatt stort behov for kompetanseheving



## Veien videre

- Bruke mulighetsrommet
- Planfokus og FN17
- Økt bevissthet
- Kompetanseheving
- Den store hodepinen.....

## Østfold

