
Folkehelseinstituttet

Barrierer og muligheter for et sunt, bærekraftig og klimavennlig kosthold i kommunene

Liv Elin Torheim
Senter for bærekraftig kosthold og Avdeling for fysisk helse og aldring
22.09.2023

1

Bakgrunn

- Kommunene skal legge til rette for et sunt kosthold i befolkningen
- Kosthold er viktig for bærekraft, og sunt er ofte bærekraftig



2



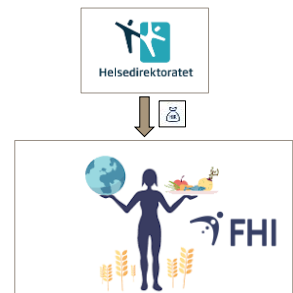
Regjeringa arbeider vidare med å styrkje og vidareutvikle arbeidet med sunt, bærekraftig og klimavennleg kosthold og med å redusere matsvinnet.

3

Hvem?

Helsedirektoratet ga **Senter for bærekraftig kosthold** ved Folkehelseinstituttet i oppdrag å kartlegge hva norske fylkeskommuner og kommuner gjør for å fremme et kosthold som er

- sunt
- bærekraftig
- klimavennlig



4

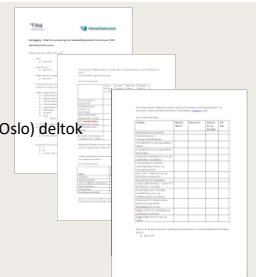


5

Metode

Kvantitativ del

- Spørreskjema
- Alle 10 fylkeskommunene (utenom Oslo) deltok
- 170 av 356 kommuner deltok (48%)
- 10 av 15 bydeler i Oslo




6

Metode

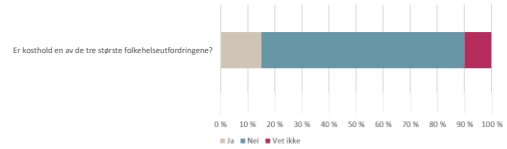
Kvalitativ del

- Dybdeintervju
- 6 kommuner
- 6 fylkeskommuner, inkl en statsvalter
- Åpne tekstsvår fra spørreskjemaene



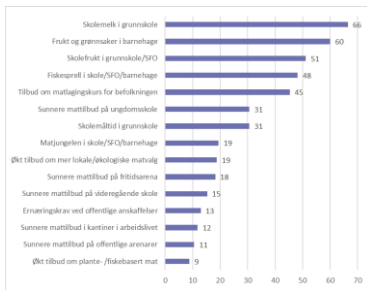
7

Er kosthold/ernæring identifisert som en folkehelseutfordring i kommunene? Prioriteres folkehelseiltak?



8

Andel kommuner (n=170) som oppga å gjennomføre opplistede tiltak (%)



9

Antall bydeler i Oslo (n=10) som oppga å gjennomføre opplistede tiltak



10

Forståelse av begreper


Bærekraft
- Matsvinn
- Økologisk mat
- Kortreist mat



Kosthold og ernæring
- Folkehelse

Illustrasjon: FHI

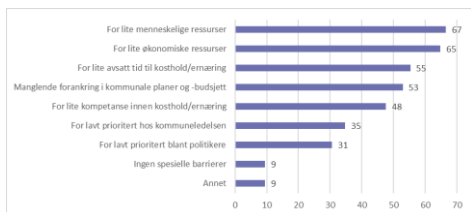
11



Hva opplever kommuner og fylkeskommuner som barrierer og muligheter for å påvirke kostholdet til innbyggerne?

12

Andel oppgitte **barrierer** for å fremme et sunt og/eller bærekraftig kosthold i kommunene (%; n=170)



13

Barrierer

- *For lite forankring hos ledelsen*
- *Tid og kapasitet og ressurser - kommunen drukner i oppgaver, hva er viktigst?*
- *Det (kosthold/ernæring) må også satses på i strategien, må dokumentere behov, ha statistikk på det for å sette i gang tiltak*

14

Andel oppgitte faktorer som la til rette for kostholdsarbeid (**muligheter**) i kommunene (n=170, %)



15

Muligheter

- *At det faktisk er noe politisk vilje til å satse på ernæring.*
- *At kosthold og ernæring er identifisert som et utfordringsbilde i folkehelseoversikten*
- *Det er mye kompetanse rundt omkring – det handler om å få kommuner til å lage en ernæringsplan fra barn til aldershjem*
- *Bruke "ildsjeler" lokalt*

16

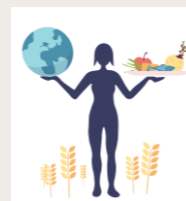
Konklusjoner

- Kommunene trenger å forankre kostholdsarbeidet i ledelse og planverk
- Kommunene etterlyser tiltak og verktøy
- Kommunene trenger hjelp til å se hvordan kosthold, bærekraft og klima hører sammen – og knytte dette til folkehelsearbeidet

17

Konklusjoner (forts)

- Fylkeskommunen har en nøkkelrolle i å støtte kommunene
- Nasjonale myndigheter må gi gode rammer og verktøy slik at kommunene kan arbeide for et sunt, bærekraftig og klimavennlig kosthold



18

Takk til alle som har deltatt i undersøkelsen!

Takk til resten av teamet



Torunn Holm Totland



Heidi Lyshol



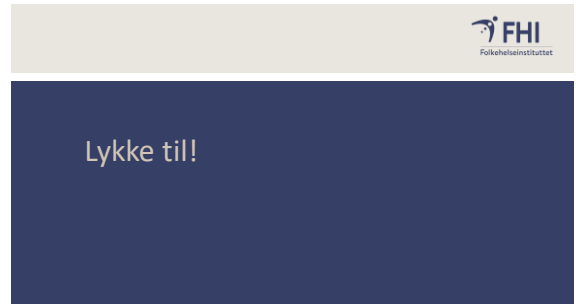
Isabelle Budin
Ljøsne



Arnfinn Helleve

Takk til Helsedirektoratet og Miljødirektoratet

19



20