

# Hvilke behov og utfordringer har vi i det selvmordsforebyggende arbeidet i Sápmi?

**Anne Cath. Silviken**

Forsker/psykologspesialist

Nasjonalt team / FoU-SANKS

Samisk nasjonal kompetansetjeneste – psyisk helsevern og rus

Sámi Klinihkka, Finnmarkssykehuset/

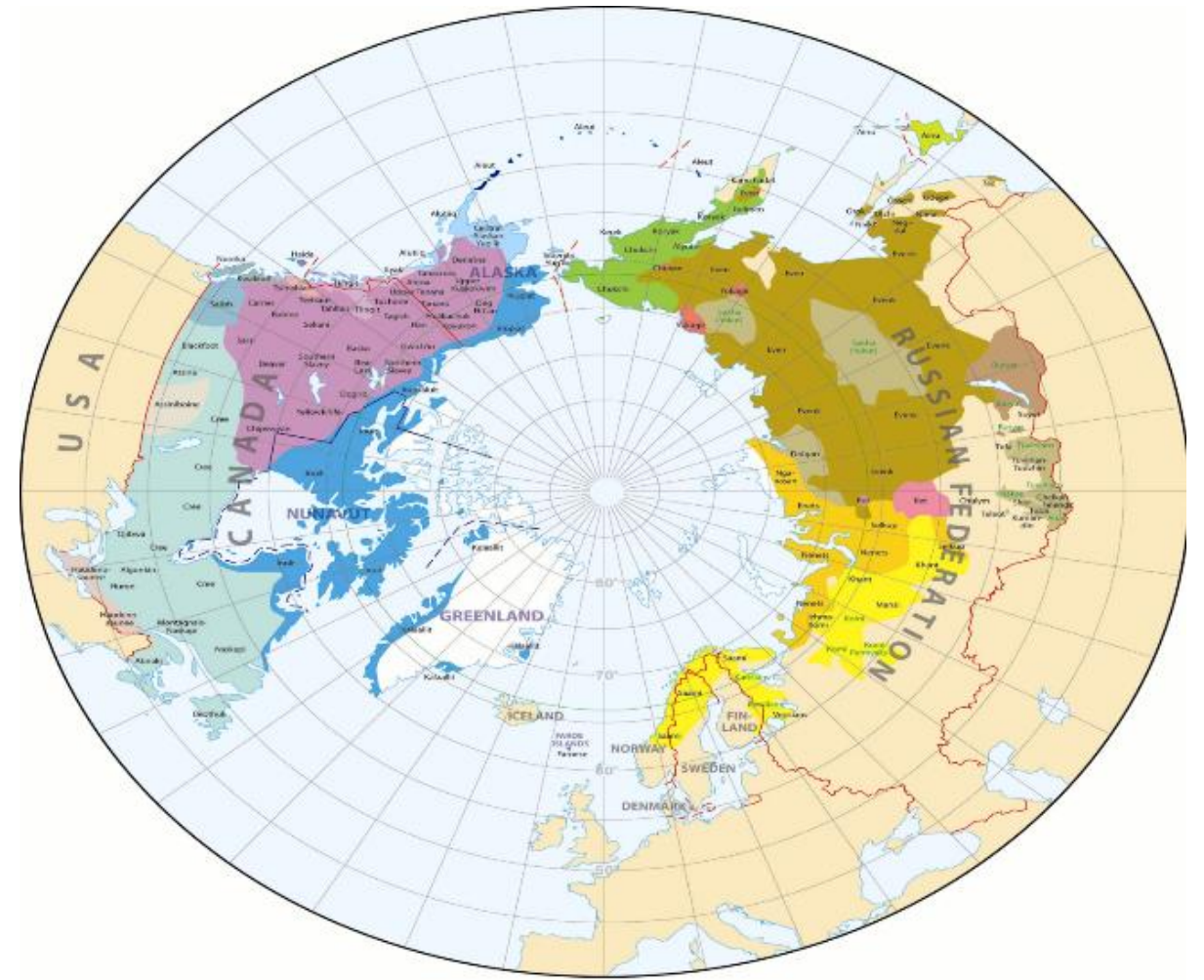
Senter for samisk helseforskning

UiT

*Folkehelsekonferansen 2023, Tromsø 21. – 22. september*



Selvordsproblematikk er et globalt folkehelseproblem





## 6.4.2 Kompetanse om den samiske befolkningen

Den første handlingsplanen om forebygging av selvmord blant samer ble lansert i 2017<sup>57</sup> og inneholder strategier som skal forbedre samers psykiske helse og forhindre selvmord. Planen retter seg mot samer både i Norge, Sverige og Finland og ble utviklet av Samisk nasjonal kompetansetjeneste – psykisk helsevern og rus (SANKS) og Samerådet.

De som møter mennesker i krise trenger kunnskap og forståelse for at det kan være forskjeller mellom en del samiske pasienter/brukere og majoritetsbefolkningen, men også om samisk befolkning, knyttet til samisk historie, sykdomsforståelse, tradisjoner, kjønn, alder, næringsvirksomhet og hva språklig og kulturell tilpasning betyr i praksis.

Tilgjengelig materiell/verktøy i hvordan oppdage, avdekke og intervensere ved selvmordsfare er i liten grad oversatt og tilpasset de samiske språkene. Det finnes lite opplæringsmateriell tilrettelagt for samisk.

### TILTAK

- Regjeringen vil oversette, tilpasse kulturelt og implementere opplæringsmateriell i hvordan oppdage, avdekke og intervensere ved selvmordsfare til nord-, sør- og lulesamisk.

RESEARCH ARTICLE

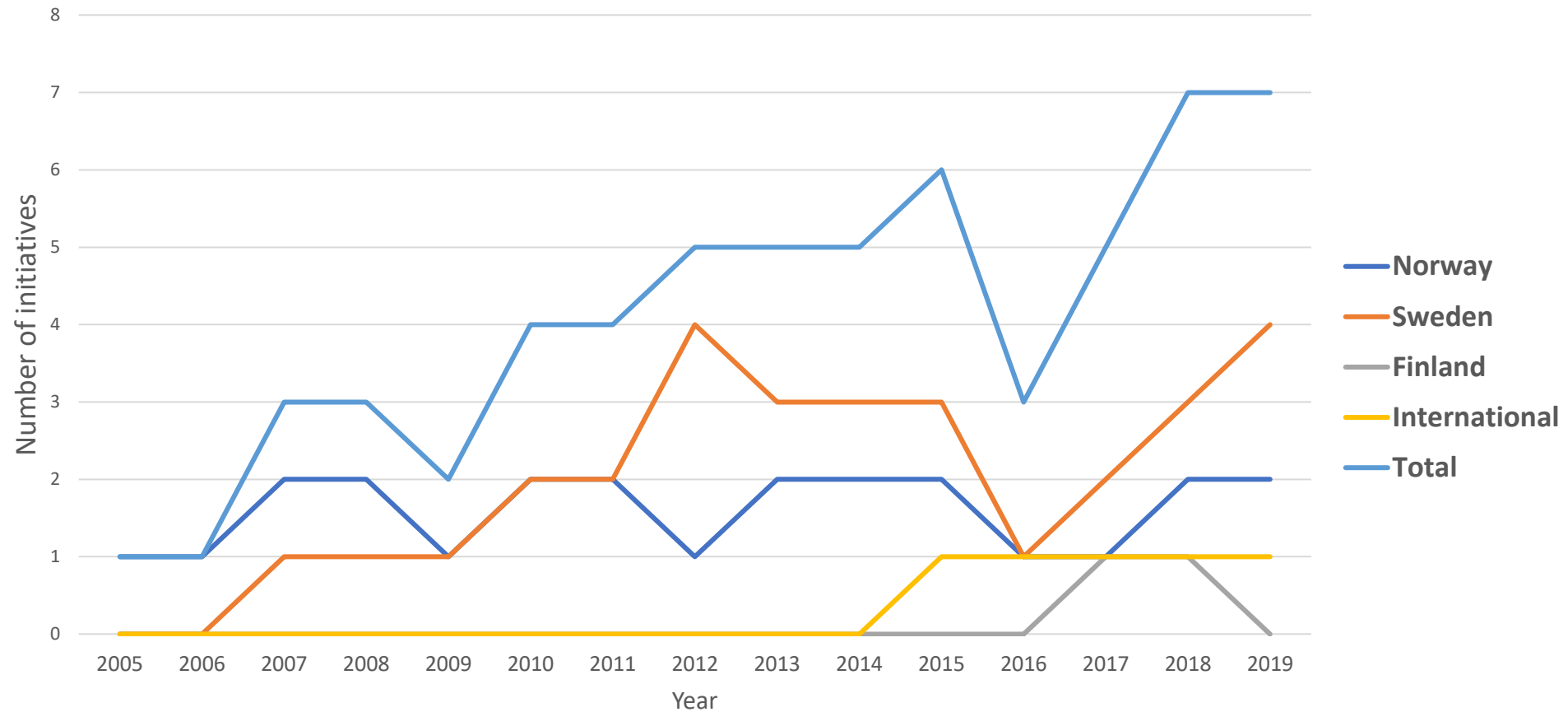
Open Access

# “Mapping suicide prevention initiatives targeting Indigenous Sámi in Nordic countries”

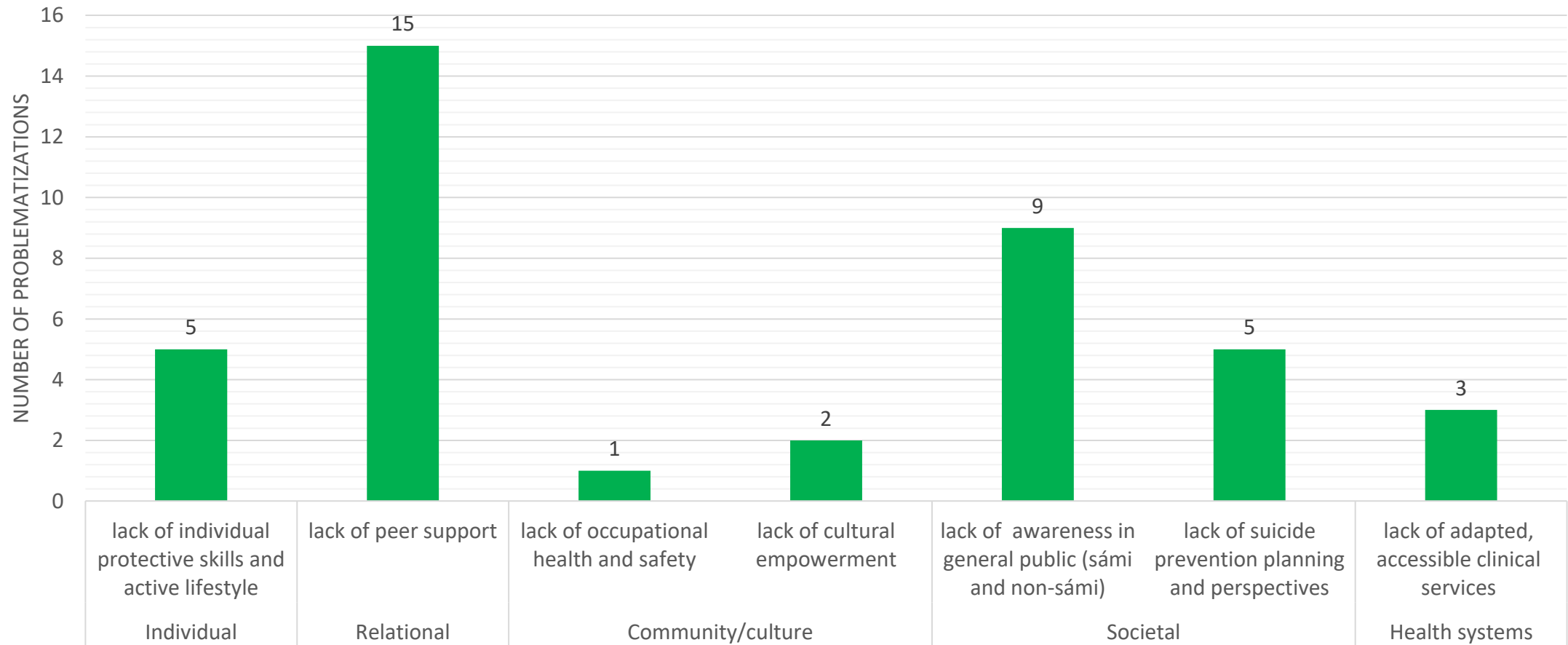


Jon Petter A. Stoor<sup>1,2\*</sup> , Heidi A. Eriksen<sup>3</sup> and Anne C. Silviken<sup>2,4</sup>

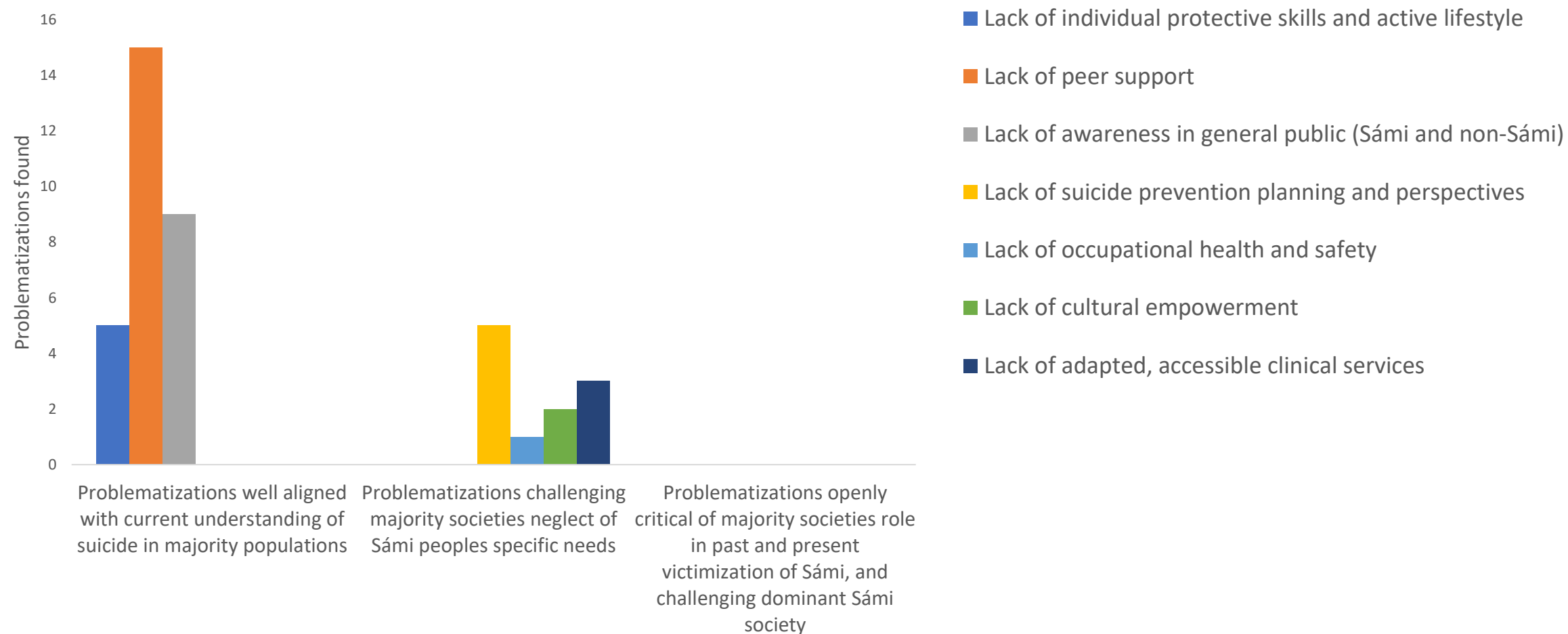
# Antall selvmordsforebyggende tiltak (tot. 17 stk.) implementert i samisk befolkning i Norge, Sverige, Finland og internasjonalt per år (2005-2019)



## Hva anses for å være “problemene” i det selvmordsforebyggende arbeidet i Sápmi?



## Flere av tiltakene i tråd med nasjonale føringer og et fåtall problematiserte utfordringer i samiske samfunn





PLAN FÖR SUICIDPREVENTION  
BLAND SAMER I NORGE,  
SVERIGE OCH FINLAND

Svensk version (original)



SAMISK NASJONALT KOMPETANSETJENESTE – PSYKISK HELSEVERN OG RUS  
&  
SÁMIRÁÐDET



SÁMIRÁÐÐI  
SAAMELAISNEUVOSTO  
SÁMERÁÐDET  
COI03 CAAMOB  
SAAMI COUNCIL

## Foreslåtte strategier planen:

- Fokus på menn
- Produsere statistikk og forskning
- Styrke samisk selvbestemmelse
- Initiere arbeid for å belyse og bearbeide historiske traumer
- Styrke og beskytte samisk kulturell identitet
- Redusere vold
- Redusere etnisk diskriminering
- Øke mangfold og aksept
- Sikre rett til likeverdig helsetjenester, tilpasset språk og kultur
- Utdanne og mobilisere de samiske samfunnene
- Styrke grenseoverskridende samarbeid i Sápmi
- God støtte og hjelp til etterlatte ved selvmord



NORDREGIO  
Nordic Centre for Spatial Development





## Det er et problem at vi verken utfordrer de norske og de samiske samfunnene

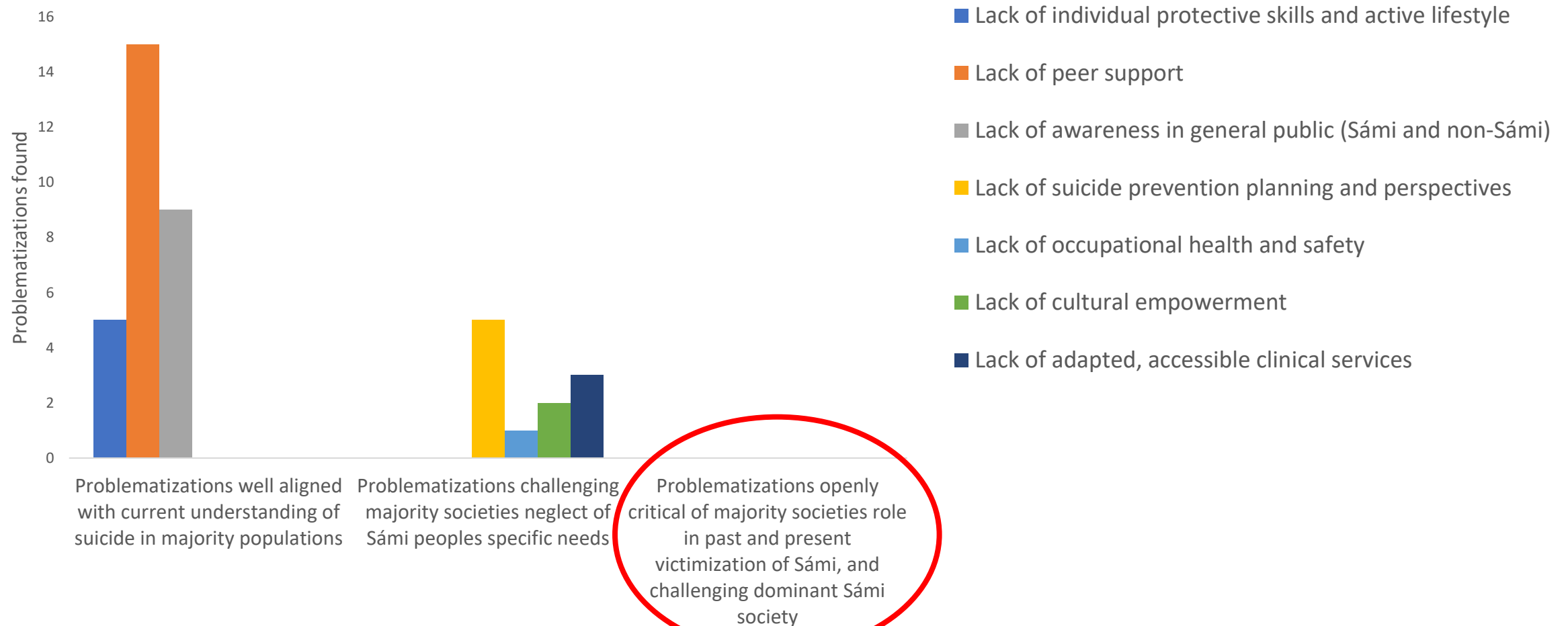






Foto: Alf Simensen



Foto: Ole Berg-Rusten (NTB)

## Hva har vi behov for?

- Et langsiktig forebyggende perspektiv, som er kontekstuell, basert på tverrfaglig samarbeid, grenseoverskridende i Sápmi, kunnskapsbaserte, systematisk og koordinert samt godt forankret i samiske lokalsamfunn og deres kulturelle erfarings- og handlingskompetanse.
- Det selvmordsforebyggende arbeidet bør ikke bare fokuserer på mangler, men også forhold som bør styrkes: samisk språk, identitet, levekår og kulturell resiliens, og samisk selvbestemmelse.



ÁICIT IEŠSORBMENVÁRA  
AAJHTSH AEMIELUESEMEÁSSJALDAHKH  
ÁJTTSAT IESJSÁRMIMVÁDÁV

**Hvis «Alle løfter alle» uavhengig av etnisitet og det er trygt å være same,  
så vil det kunne bidra til et mer raust og robust selvmordstryggere samfunn!**

**Ollu giitu/Tusen takk**



Samisk Psykiatrisk Ungdomsteam