

Barnehagen som fellesskaper, brobygger og nærdemokratisk arena

Dina von Heimburg, 19.10.2022



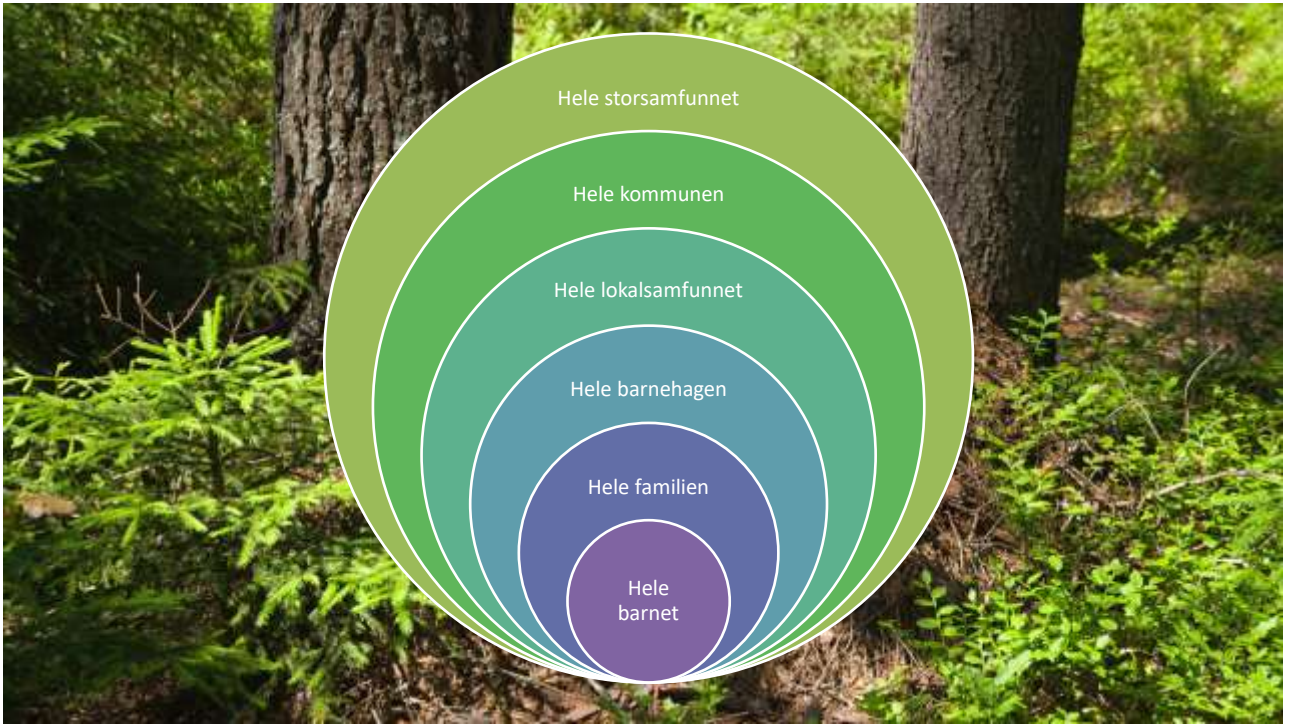
1



“The problems of the world is that we draw the circle of our families too small”.

(Mor Theresa)

2



3

«Hvordan skal barn føle at dette er naturlig, hvis vi ikke praktiserer det i voksensamfunnet også?»

...

«Det skaper ikke inkludering dersom bare de som er utenfor sitter sammen på «vennebenker». Da er det gruppering.»

Susanne Vollan Langås
Mor og medforsker i prosjektet «Det trengs en hel landsby»

**LEAVE
NO ONE
BEHIND**

4



Barnehagen som tjeneste

- Bruker: Behov og rettigheter
- «Oss» vs. «dem»: Tilby service
- Institusjon for barn (individ og gruppe)
- Tidlig intervensjon og forebygging
- Transaksjoner og profesjoner (økonomisk kapital, eksperter, tjenester)
- Politisk styrt tjeneste, kontroll over virksomheten

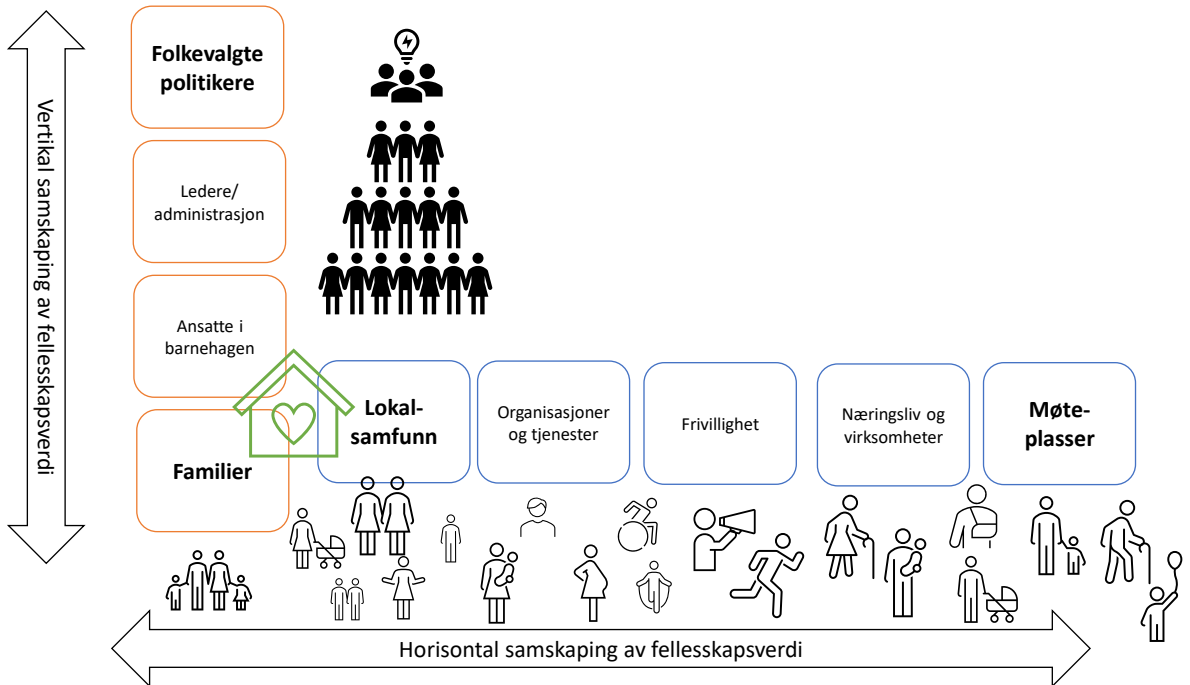


Barnehagen som møteplass

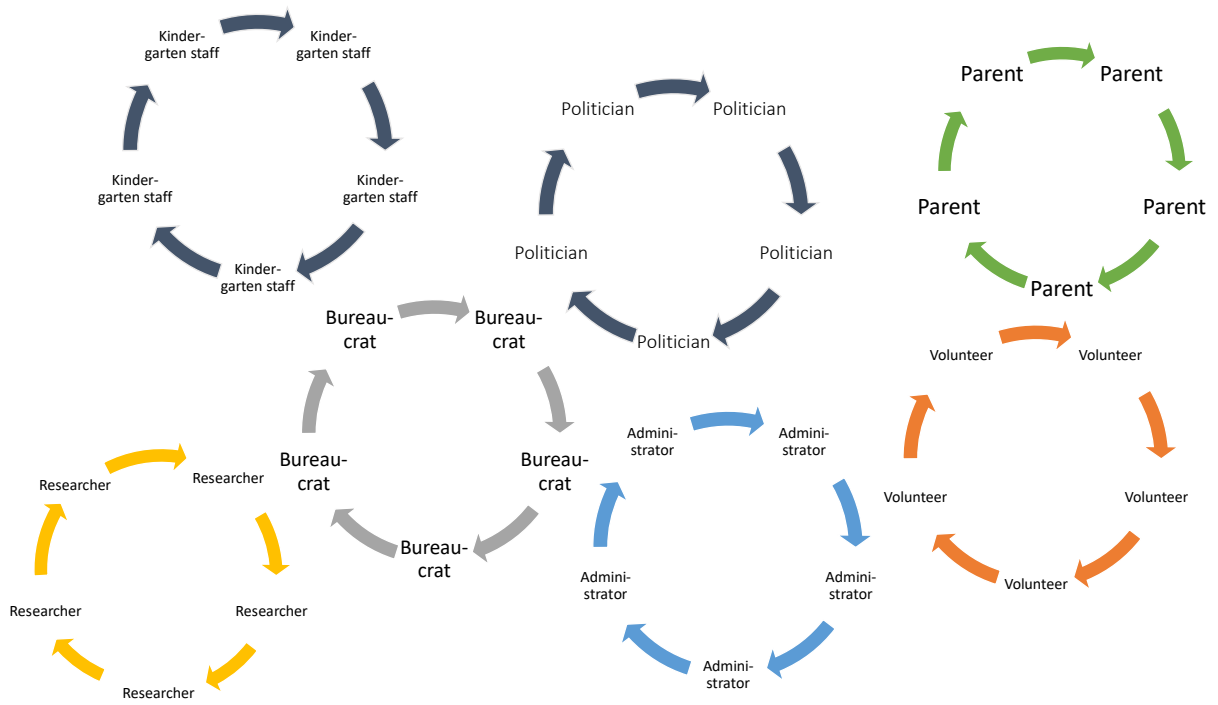
- Medborger: Ressurser og muligheter
- Vi i lag: Hva kan vi få til sammen
- Arena for fellesskaper for store og små
- Tidlig interesse og samfunnsbygging
- Personer og relasjoner (sosial kapital, likeverd, deltakelse)
- Nærdemokratisk arena, dialog med beslutningstakere for å skape et sterkere beslutningsgrunnlag og større felles handlekraft.



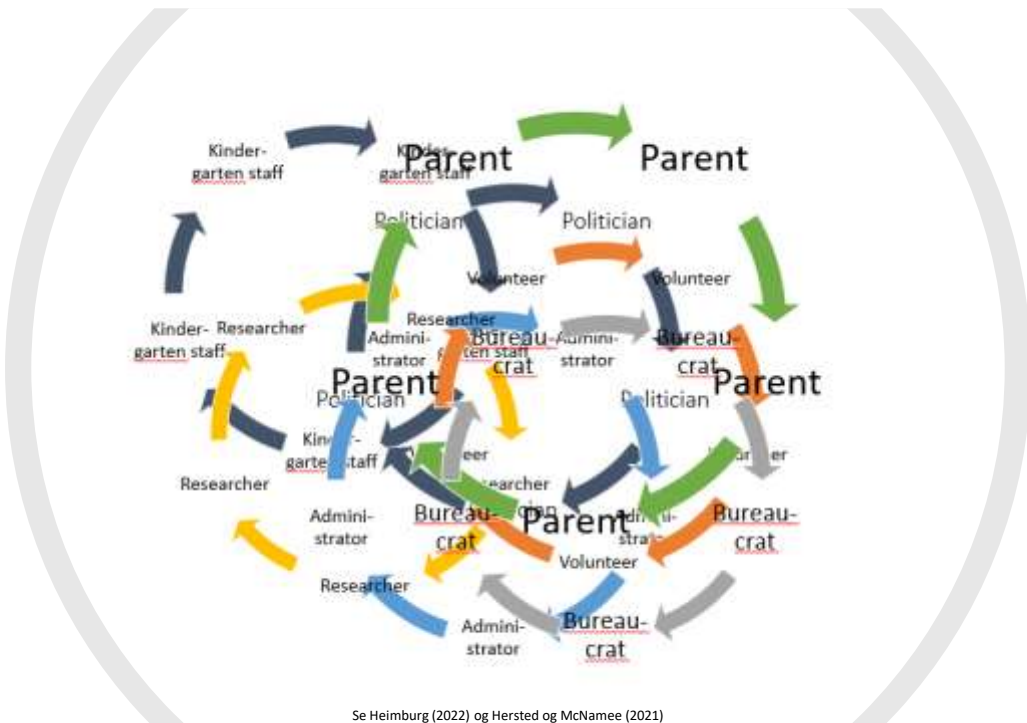
5



6



7



Se Heimburg (2022) og Hersted og McNamee (2021)

8

Hvordan kan vi skape sterkere og mer inkluderende fellesskaper blant familier som har barn i barnehagen?

Tenk fem år fram i tid, der vi har tatt store skritt framover for å skape rausere og mer inkluderende fellesskaper blant familier med barn i barnehage.

Vi samarbeider om å skape det oppvekstmiljøet vi ønsker oss, til det beste for alle.

Sammen har vi bidratt til at alle barn får en best mulig start på livet, og at alle barn og voksne føler seg sett og anerkjent som en likeverdige og verdifull deltaker i lokalsamfunnet.

9


Spirende praksiser

- Barnehagen som plattform for å koble sammen folk, ressurser, arenaer og livsmuligheter
- Samarbeid med nabolag og lokalsamfunn (naboer, frivillighet, nærbutikk, skole, sykehjem)
- Aktiv formidling av muligheter for deltakelse (oppslagstavle, app/Friskus, nyhetsbrev, foreldresamtale)
- Barnehagen som møteplass utover åpningstid
- Fysiske omgivelser i og rundt barnehagen som trigger inkludering
- Barnehagen som praksisarena for foreldre som ikke har jobb
- Foreldremøtet som arena for samskaping og sosial støtte
- Revidert mandat for samarbeidsutvalgene i barnehagene
- Styrket foreldres (og barns) demokratiske deltakelse (uavhengig av statsborgerskap og stemmerett!)
- **Forpliktende forankring i kommunen på tvers av sektorer og i hele samfunnet**


([Heimburg, Langås & Ytterhus, 2021](#); [Heimburg, Langås & Aunet, 2022](#); Heimburg, Langås & Røiseland, in press)



10

 **Levanger kommune**

Kommuneplanens samfunnsdel 2021-2030
Vedtatt i kommunestyrets sak 34/2021



<https://pub.framsikt.net/plan/levanger/plan-515c3fb7-6e84-4867-bd4a-a46a698efb1e-10028/#/>

11

Samfunnsplanen som samfunnskontrakt: *Tre satsingsområder*

- LIVSKVALITET, VERDIGHET OG TILHØRIGHET
- BÆREKRAFTIGE OG ATTRAKTIVE LOKALSAMFUNN
- KREATIVE, NYTENKENDE OG VERDISKAPENDE MILJØER



12

❖ «Gjensidig tillitt, respekt, og at det er en dialog. Først da kan vi begynne å snakke om samskaping» - sitat fra politiker i Levanger

❖ «Vi har kuztet ideer frem og tilsluke og jeg opplever å bli hørt og at jeg har blitt gitt plass til og ha en stemme. For meg er det utrolig viktig at dette kobles direkte opp mot politikere. Dette er for meg en annen opplevelse av Norge som et demokrati. De små stemmene blir sterke sammen» - sitat fra forelder i barnehage

❖ «Jeg er jo bare meg, og jeg er helt avhengig av å få informasjon og få vite om hva som rører seg hvis jeg skal klare å gjøre vedtak som er til det beste for samfunnet vårt» - sitat fra politiker i Levanger

Hvert satsingsområde har samfunns mål for hva som ønskes oppnådd for lokalsamfunnet og kommuneorganisasjonen på kort og lang sikt – «SLIK VIL VI HA DET», og strategier som beskriver hvordan vi skal jobbe for å nå målene – «SLIK SKAL VI GJØRE DET». Fordi planen dekker planområder med ulike strategibehov, er noen av strategiene mer konkrete enn andre. Dette gjelder for eksempel strategier for Kommuneplanens arealdel.

Under satsingsområdene er perspektiver og begreper som er lagt til grunn i planen beskrevet. Det samme er indikatorer - «DETTE SKAL VI FØLGE MED PÅ», som viser forholdet mellom mål og utvikling, og gir en pekepinn på om utviklingen går i ønsket retning. Utviklingen i indikatorer skal rapporteres årlig i Årsberetningen. Der det er mulig skal vurdering av indikatorer skje ut fra en fordeling på geografi, alder, kjønn og sosial status. Det legges til grunn en ambisjon om at samfunnet skal bli mer bærekraftig, at innbyggernes liv og levekår skal forbedres i alle deler av kommunen, og at sosial ulikhet skal reduseres. I tillegg til indikatorer som beskrives, så skal det gjennomføres regelmessige kvalitative evalueringer i samråd med et mangfold innbyggere, ansatte, tillitsvalgte, ledere, råd og utvalg, politikere, og ulike aktører i kommunens lokalsamfunn.

❖ «Det her er jo en stor jobb, og det er lett å tenke at «har jeg tiden til alt det her i min travle hverdag?»... Men hvis en har med seg det at hvis jeg gjør litt, og du gjør litt, og du litt (...). En liten ending. Hvis alle, eller mange gjør det, så er vi godt på vei. Det smitter kanskje også» - sitat fra forelder i barnehage

13

Relasjonell velferd: Velferd måles i gode liv, ikke i omfanget av tilfelle tjenester, og er noe vi skaper sammen for å oppnå livskvalitet. Relasjonell velferd handler om at innbyggerne anerkjennes som viktige ressurser for å skape velferd sammen med kommunen og andre aktører i lokalsamfunnet, gjennom fellesskap, medborgerskap og å jobbe på tvers. Gjennom livet veksler vi mellom å være en støtte for andre og å trenge hjelp. Støttende relasjoner og samarbeid settes i sentrum for kommunens arbeid.

Selv om mange aktører kan bidra i samskaping av velferd, så er det offentlig sektor og folkevalgte politikere som bærer hovedansvaret for å skape livskvalitet og sosial rettferdighet for nålevende og framtidige generasjoner.



«Hvis vi ser for oss en trampolin, så har den veldig mange fjær rundt for at den trampolinen skal kunne gå, og hvis den trampolinen er barnet, og fjærene er alle oss i samfunnet rundt; det er barnevern, det er PPT, det er barnehage, det er alle. Hvis en etter en av fjærene svikter, så vil ikke det her gå, men hvis alle er intakt og alle samarbeider til det beste for barnet, så vil barnet ha det bra og»

(Barnehageansatt i Levanger, sitat fra forskningsprosjektet «Det trengs en hel landsby»)

«Når 30 ulike fagfolk, og åtte hjelpeinstanser har vært inne hos en familie i løpet av ett år, uten å kommunisere eller vite særlig mye om hverandre, er det vel mer til hinder enn hjelp? Det var en pasients situasjon som ble utløsende for oss. Hun begynte å tvile på sine kognitive evner, fordi hun stadig gikk glømt ulike avtaler og navn. Da vi fikk visualisert det offentlige nettverket av tjenester og hjelpere som var involvert, ble vi sjokkert over hvor mange personer det var og hvor dårlige kommunikasjonslinjene var mellom dem. Enhver vil kunne oppleve glemsomhet i møte med noe sånt. Pasienten fikk sett at det ikke var hun som feilet noe, men oss.»

(Sitat fra artikkel i NAPVA, publisert 30.01.2020, skrevet av Torhild Grenskatt, velleter innen psykisk helse og rus i Levanger kommune)



Illustrasjoner: Drammen kommune, Linda Schjelderup

14

5.1. Satsingsområde: LIVSKVALITET, VERDIGHET OG TILHØRIGHET

13

SLIK VIL VI HA DET	SLIK SKAL VI GJØRE DET	DETTE SKAL VI FØLGE MED PÅ
<ul style="list-style-type: none"> • ALLE INNBYGGERE I LEVANGER OPPLEVER AT DE ER LIKKVERDIGE OG VERDSATTE DELTAKERE I LOKALSAMFUNNET • ALLE INNBYGGERE I LEVANGER BIDRAR TIL DEMOKRATI, SOLIDARITET OG SAMHOLD • ALLE INNBYGGERE I LEVANGER OPPLEVER VENNSKAP, FELLESSKAP OG MERINGSKYLTE AKTIVITETER PÅ TVERS AV GENERASJONER 	<ul style="list-style-type: none"> • Bygge sterke nettverk mellom voksne i lokalsamfunnet som sammen støtter barn, unge og foreldre i hverdagen • Stimulere og bygge på innbyggernes egne ressurser og styrker i sosiale nettverk, frivillighet og lokalsamfunn • Motivere innbyggere til å være aktive, gjøre noe meningsfylt, og gjøre noe sammen med andre • Styrke arenaer for sosial inkludering som stimulerer til samfunnsdeltakelse • Bygge ned økonomiske og sosiale barrierer for å delta i samfunnet, og skape flere gratis møteplasser og aktivitetsmuligheter i bygd og lag • Stimulere til menneskemøter og anspore på tvært av ulikheter og forskjellighet • Legge til rette for at innbyggerne kan oppleve, skape og utøve en bred variasjon av kulturuttrykk • Utvikle digitale og fysiske møteplasser og verktøy som legger til rette for samkvaping i trygge rammer • Legge til rette for at innbyggerne kan ta i bruk teknologi som fremmer trygghet, mestring og samfunnsdeltakelse 	<ul style="list-style-type: none"> • Har foretatt veiv/nettverk som kan hjelpe ved ansløtninger (HUNT/ Ungdata/Statenkultursekretariatet SHCT) • Flages av ansosinet (HUNT, Ungdale, Kulturutviklingssekretariatet SHCT) • Kulturdelatalesyddeltakelse frivillighet (HUNT/ Ungdata/ Intern kartlegging /Kulturutvikling) • Opplever sterke fellesskap i nærmiljøet (HUNT/Ungdata) <p>→ I tillegg utarbeidet vi en rapport som viser hvordan samfunnsforskning kan brukes i dag sine dag aktiviteter - utvalgte fra foretakene i helseforlaget</p>



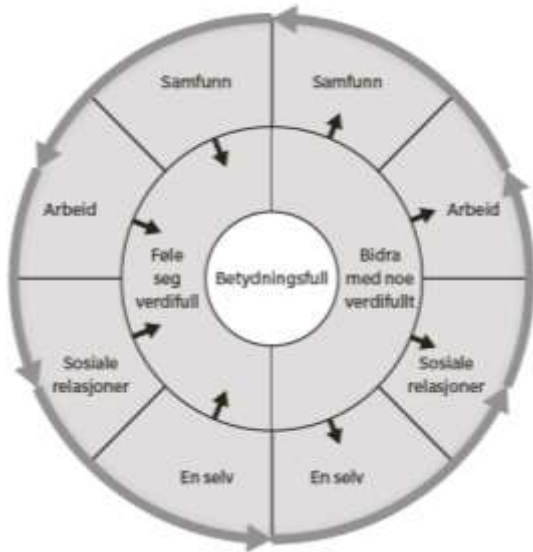
15

Sterke institusjoner trengs for å “ikke etterlate noen” i samskapte løsninger



(Bambra, 2021; Di Martino & Prilleltensky, 2020; FN, 1948; 2015; Heimburg, 2022; Heimburg, Prilleltensky, Ness & Ytterhus, 2022; Rothstein, 2019)

16



[Krokstad, 2021](#); [Ness & Heimburg, 2021](#)

Mattering

Betydningsfulle små og store innbyggere - i barnehagen, i hverdagslivet, i samfunnslivet

RELIVORS

Prilleltensky, 2020; 2021



17

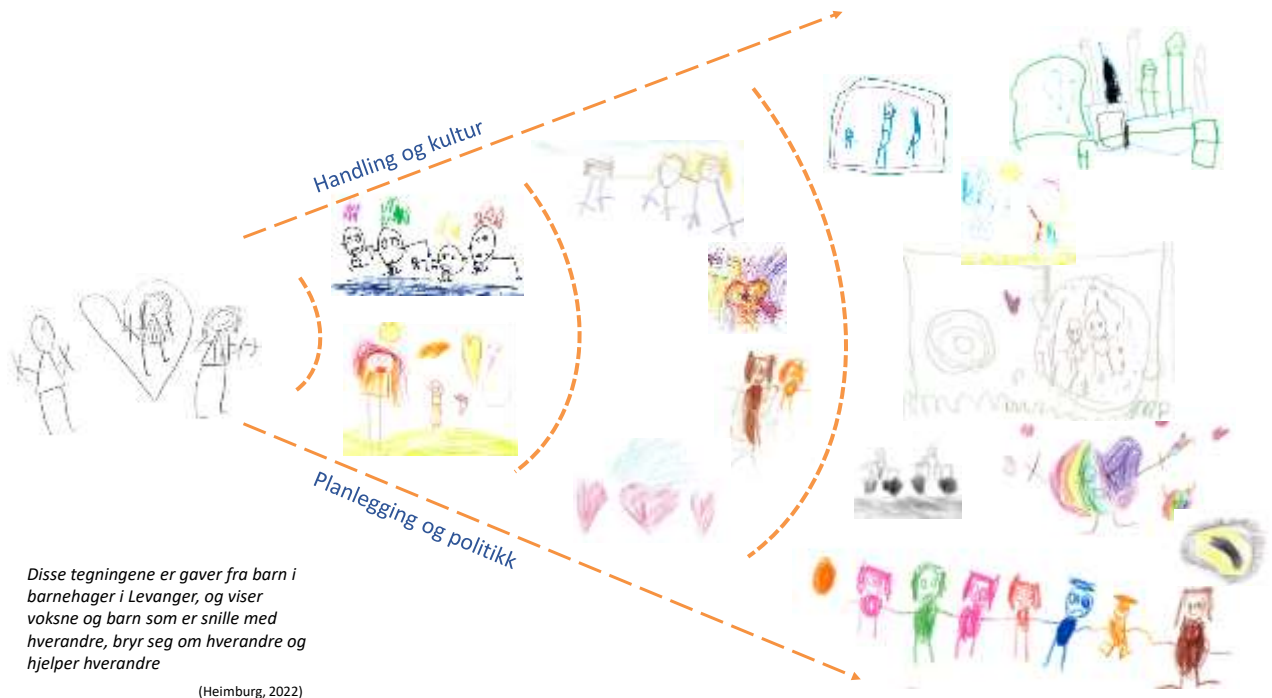
Be ware of the dark side.....



- Bevisst ansvarsfraskrivelse
- Feilende ansvars plassering
- Kamouflerte agendaer og implisitte krav (effektivisering)
- "Vanskelig å nå" vs. "enkelt å ignorere"
- Tap av "retten til rettigheter"
- Økte sosiale ulikheter
- **Samskading av fellesskapsverdi**

(Arendt, 1949; Glimmersveen et al., 2020; 2021; Heimburg & Ness, 2021; Heimburg et al., 2021; Palludan, 2005; Prilleltensky, 2020; Steen et al., 2018; Wilkinson & Pickett, 2018)

18



19

4 take-away's!

- Livskvalitet for alle (leaving no one behind) er en fellesskapsverdi som engasjerer foreldre, der alle har noe å bidra med
- Barnehager har utviklet seg til å bli solide institusjoner som kan bidra til å binde sammen velferdsstat og velferdssamfunn – der folk lever og bor (relasjonell velferd).
- Universell rett til barnehageplass gjør plattformen særlig egnet for å bygge fellesskap og inkludere stemmer som ellers er «easy to ignore»
- På denne måten kan barnehager fungere som en samskappingsarena og nærdemokratisk plattform i lokalsamfunnet som fremmer kollektiv handling og påvirkningskraft gjennom samskapt, forpliktende og langsiktig samfunnsplanlegging



Takk for oppmerksomheten!



20



Dina von Heimburg

Institutt for samfunnsmedisin og sykepleie, NTNU/Levanger kommune

Nettsider med kontakinfo og relevante publikasjoner:

<https://www.ntnu.no/ansatte/heimburg>

WellFare - Nordisk forskningscenter for livskvalitet og sosial bærekraft

<https://www.ntnu.no/ipl/nordisk-forskningscenter-for-livskvalitet-og-sosial-baerekraft>

Mobil: +47 93043714

E-post: heimburg@ntnu.no