

- *Ingeborg Pedersen*
- *Associate professor*
- *25th of October 2024*

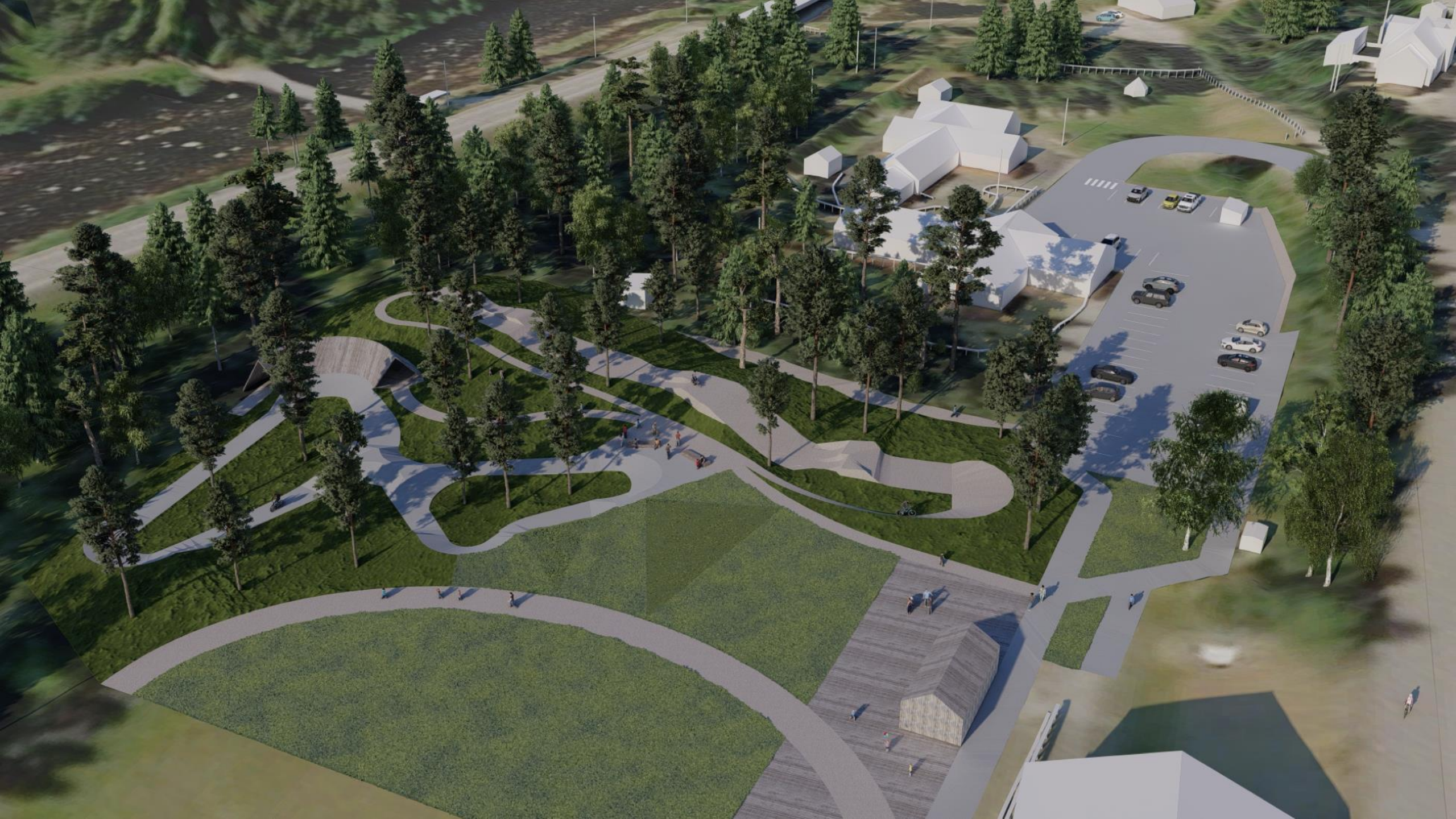
Co-creation of activity spaces

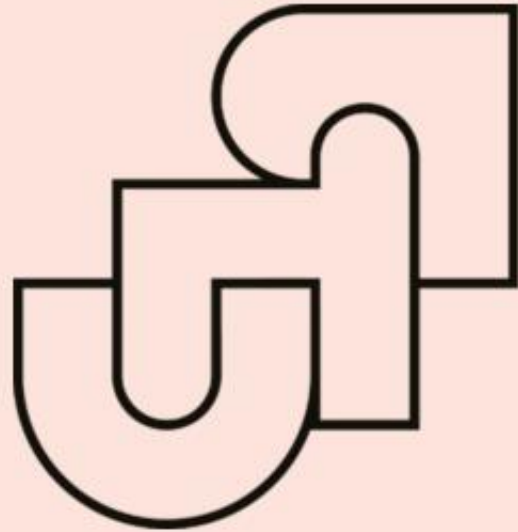


A fun detour

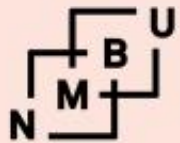
emo

www.tverga.no





SAMSKAPING AV AKTIVE MØTEPLASSER



Norges miljø- og
biovitenskapelige
universitet

TVERGÅ



Folkehelseinstituttet

asplan
viak



Syddansk Universitet

PROCESS



PLACES



Ideer for Siggerudkanalen



PEOPLE





**Film from a new
activity space**

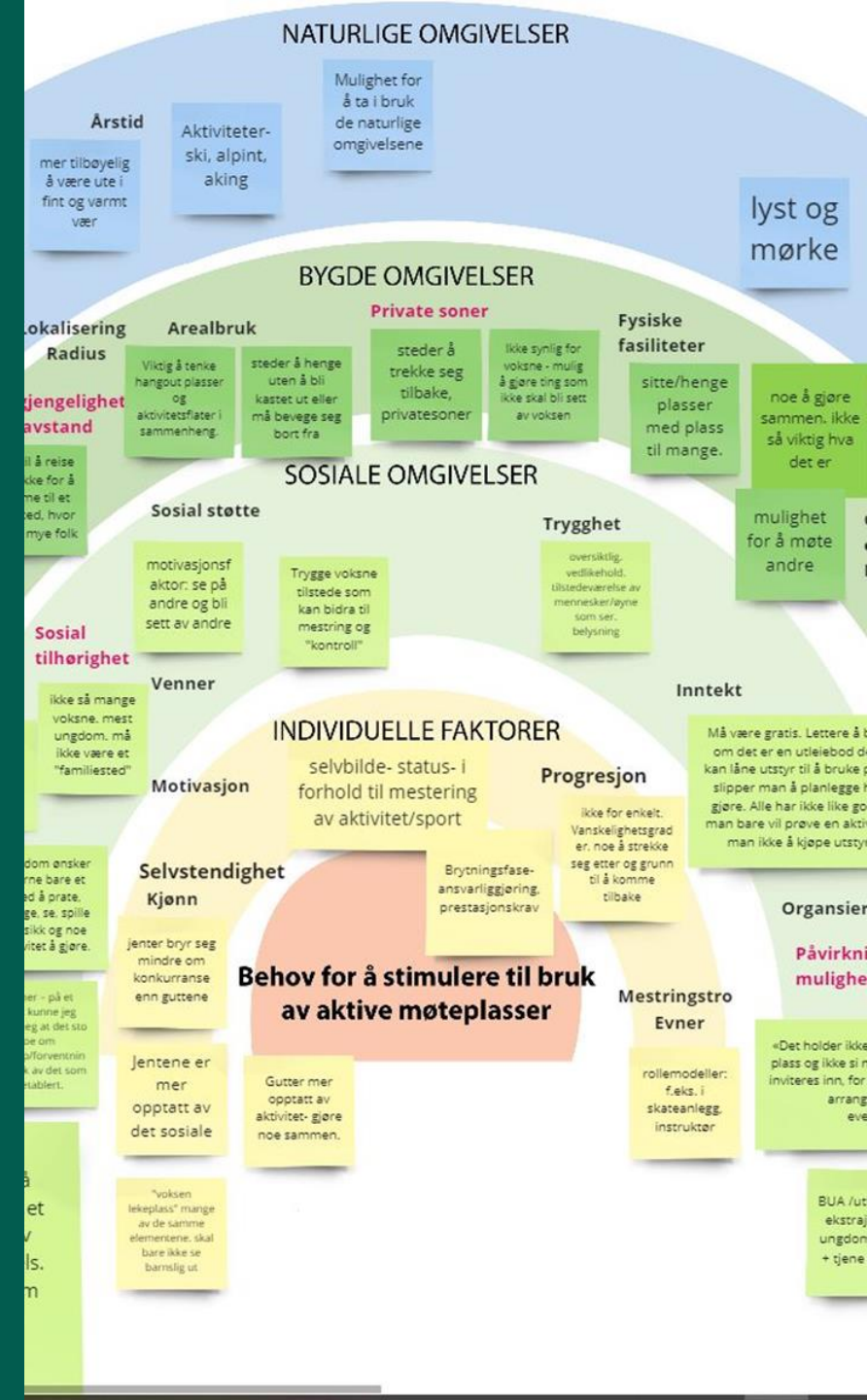


SPOT ON – A NEED ASSESSMENT TOOL

Practice

→ A group of experienced practitioners identified factors that promote residents' use of meeting places.

→ Placed the factor in the "rainbow model"



Research

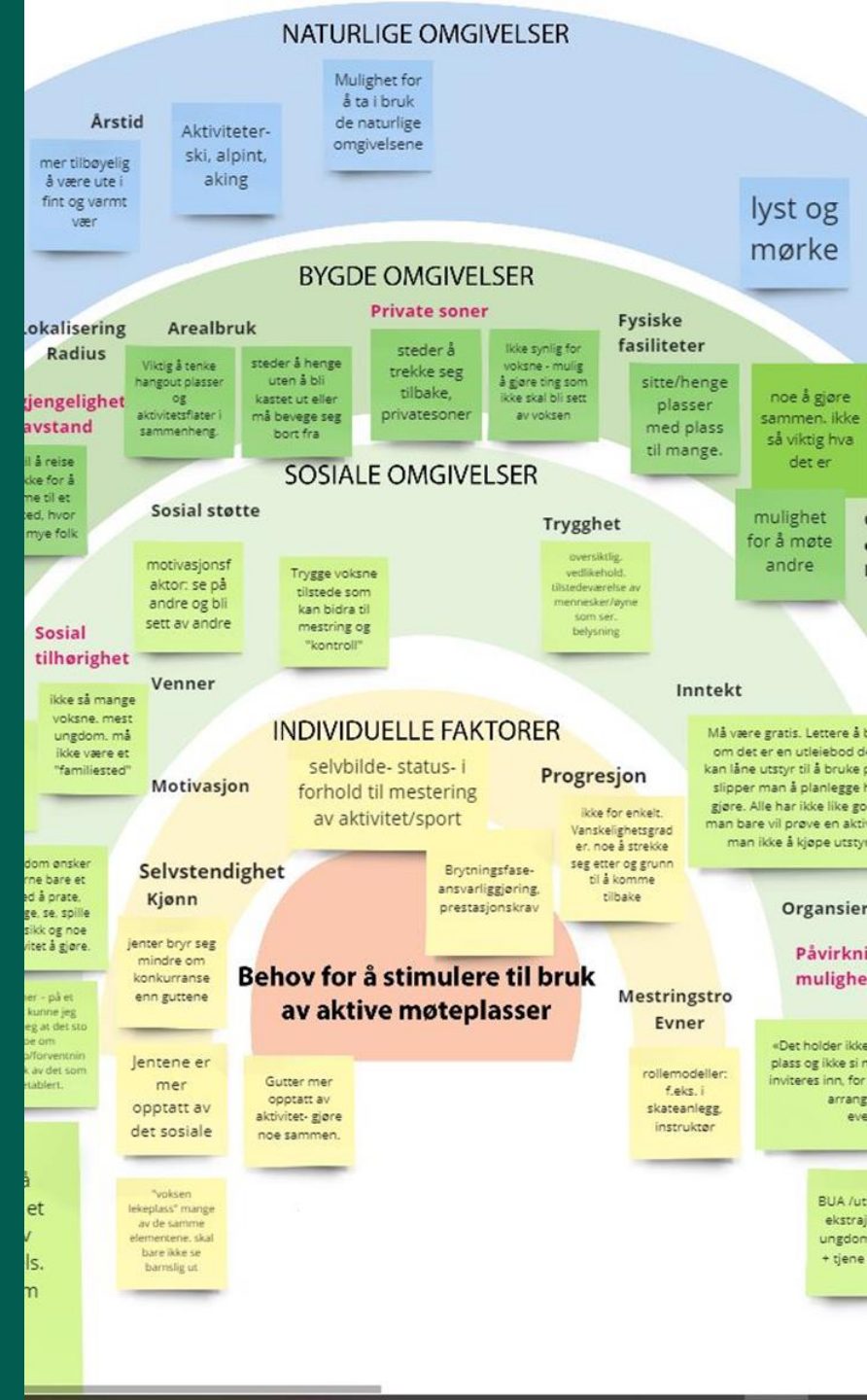
→ Researchers from NMBU and SDU conducted a review of international literature on the same topic.

→ Then, expert knowledge from the practitioners and research knowledge on identified factors were integrated, systematized, and grouped

A	B	C	E	F
Forfatter	År	Faktorer som fremmer bruk	Nivå i regnbuemodellen	Målgruppe
			Organisatoriske faktorer	Ungdom
		Informasjon om parken	Organisatoriske faktorer	Ungdom
Xu et al.	2022	Renovasjon eller etablering av lekeplass	organisatorisk omgivelser	organisatorisk omgivelser
		Fysisk aktivitets tilbud/program	organisatorisk omgivelser	organisatorisk omgivelser
		Involvere lokale aktører	sociale omgivelser	?
		Resept på parkbruk	Organisatoriske faktorer	?
		Undervisning/kampanjer	Organisatoriske faktorer	?
		Trygg tilgang til parken	Fysiske omgivelser	?
		Utendørs treningsområde	fysiske omgivelser	adults
		Hundeparker/områder uten båndtvang	fysiske omgivelser	adults
		Renovering av parker	fysiske omgivelser	adults
		Fysisk aktivitets tilbud/program	organisatorisk omgivelser	ældre
Zhang et al.	2019	Veier og stier	Fysiske omgivelser	Ungdom, voksne og eldre
		Belysning	Fysiske omgivelser	Ungdom
			Sosiale omgivelser	Alle aldre
Levy-Storms et al.	2018	Gangvei og stier med jevn overflate, svak stigning	Fysiske omgivelser	Eldre
		Håndtak og rekkverk, tilstrekkelig belysning	Fysiske omgivelser	Eldre
		Benker og toaletter, ergonomisk og eldrevennlig	Fysiske omgivelser	Eldre
		Kort avstand til parker/lett tilgjengelig offentlig transport	Fysiske omgivelser	Eldre
		Trygge omgivelser, kart, skilt	Fysiske omgivelser	Eldre
		Installasjoner som bidrar aktiviteter for familie og venner	Fysisk omgivelser	Eldre
Wallace et al.	2022	Lekeapperater	Fysiske omgivelser	Barn og unge
Charras et al.	2018	Lett tilgjengelig, inkludert stier i hagen (f.eks. rullstol)	Fysiske omgivelser	Eldre med demens
Shureen et al.	2012	System for å finne frem i parken/hagen	Fysiske omgivelser	Eldre med demens

Practice

- Lastly, a survey was carried out among practitioners from relevant networks.
- They rated the importance of each factor and could add new suggestions.



SPOT-ØN

Om verktøyet



Bakgrunn for verktøyet

Arbeidsprosessen

Oppsett

Oppbygning

Brukergrupper

Betydningen av uterom

Alle



Barn



Spot-On → [Om verktøyet](#)

Om verktøyet

Spot-On er et verktøy som hjelper deg med å sikre at planlagte møteplasser og uterom treffer behovene til deres målgruppe.

Dette verktøyet passer for alle som jobber med skape gode uteområder, enten du er rådgiver, planlegger, designer eller utvikler.

Alle



Tilgjengelighet

Bruksfremmende fasiliteter

Design, form og funksjon

Trygghet og selvstendighet

Sosiale rammer

Vedlikehold

Barn



Unge



Voksne



Eldre



Veien videre



Alle

På tvers av brukergrupper er det noen faktorer som går igjen, og som vi har samlet på denne siden.



Disse faktorene representerer grunnleggende behov og krav vi alle har til uterommene, og fungerer som grunnmuren i dette verktøyet.

SPOT-ØN

Om verktøyet



Alle



Barn



Tilgjengelighet

Bruksfremmende fasiliteter

Design, form og funksjon

Trygghet og selvstendighet

Sosiale rammer

Vedlikehold

Unge



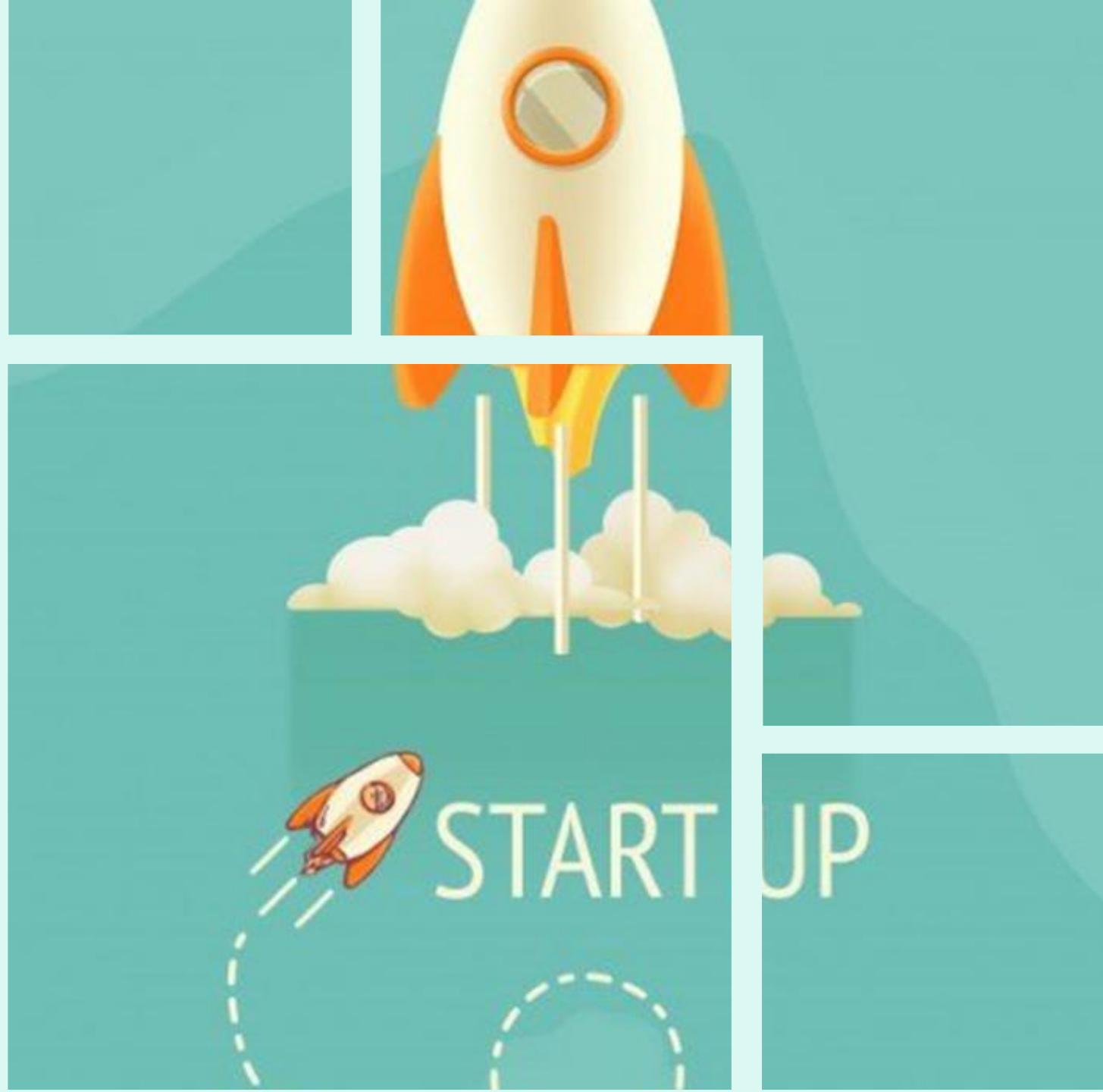
Spot-On → [Barn](#)

Barn



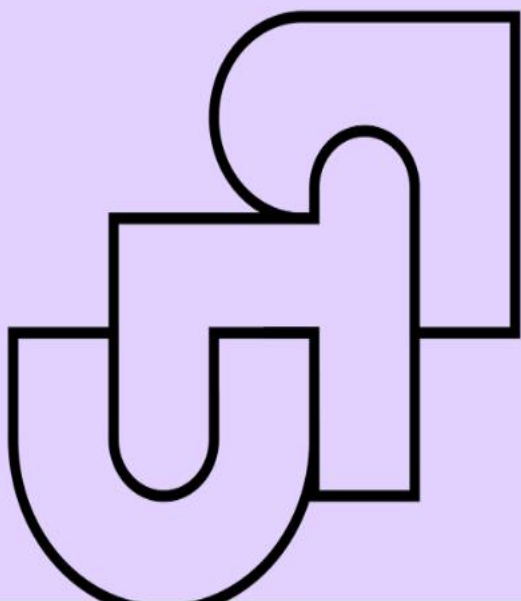
Her har vi samlet kvaliteter og behov som er viktig å tenke på når det gjelder å skape gode uteområder for barn. Dette kommer i tillegg til fellesanbefalingene som gjelder alle hovedgruppene.

Launch: Our yearly webinar in December



SAMSKAPING AV AKTIVE MØTEPLASSER

Follow the SAM project:
tverga.no/samskaping-av-aktive-moteplasser



Samskaping av aktive møteplasser

Forskningsprosjektet «Samskaping av aktive møteplasser» (SAM) frembringer ny kunnskap om møteplasser for aktivitet. Prosjektet hadde oppstart i oktober 2021 og avsluttes i desember 2025. På disse 4 årene skal vi følge etablering og bruk av aktive møteplasser i de seks kommunene som deltar i Tvergås aktivitetsprosjekt «[En morsom omvei](#)».

Prosjektet ledes av Institutt for folkehelsevitenskap v/ NMBU og gjennomføres sammen med Asplan Viak, Folkehelseinstituttet, Syddansk Universitet og oss i Tverga – med finansiering fra Norges Forskningsråd (Bedre helse og livskvalitet, prosjektnummer 326799.)

[Følg SAM-prosjektet på Facebook](#)