
Bridging the gap

Svend Andreas Horgen og Liv Hanson Ausland
Universitetet i Sørøst-Norge 24.oktober 2024,
Folkehelsekonferansen i Tønsberg

The image features a central graphic of a human brain silhouette filled with intricate, glowing golden circuitry and data lines. The brain is positioned in the upper half of the frame. Below it, a cityscape at night is visible, with a prominent, brightly lit building in the center. The overall color palette is dominated by warm, golden-brown tones, creating a futuristic and technological atmosphere. The text is overlaid on the left side of the image, partially overlapping the brain graphic.

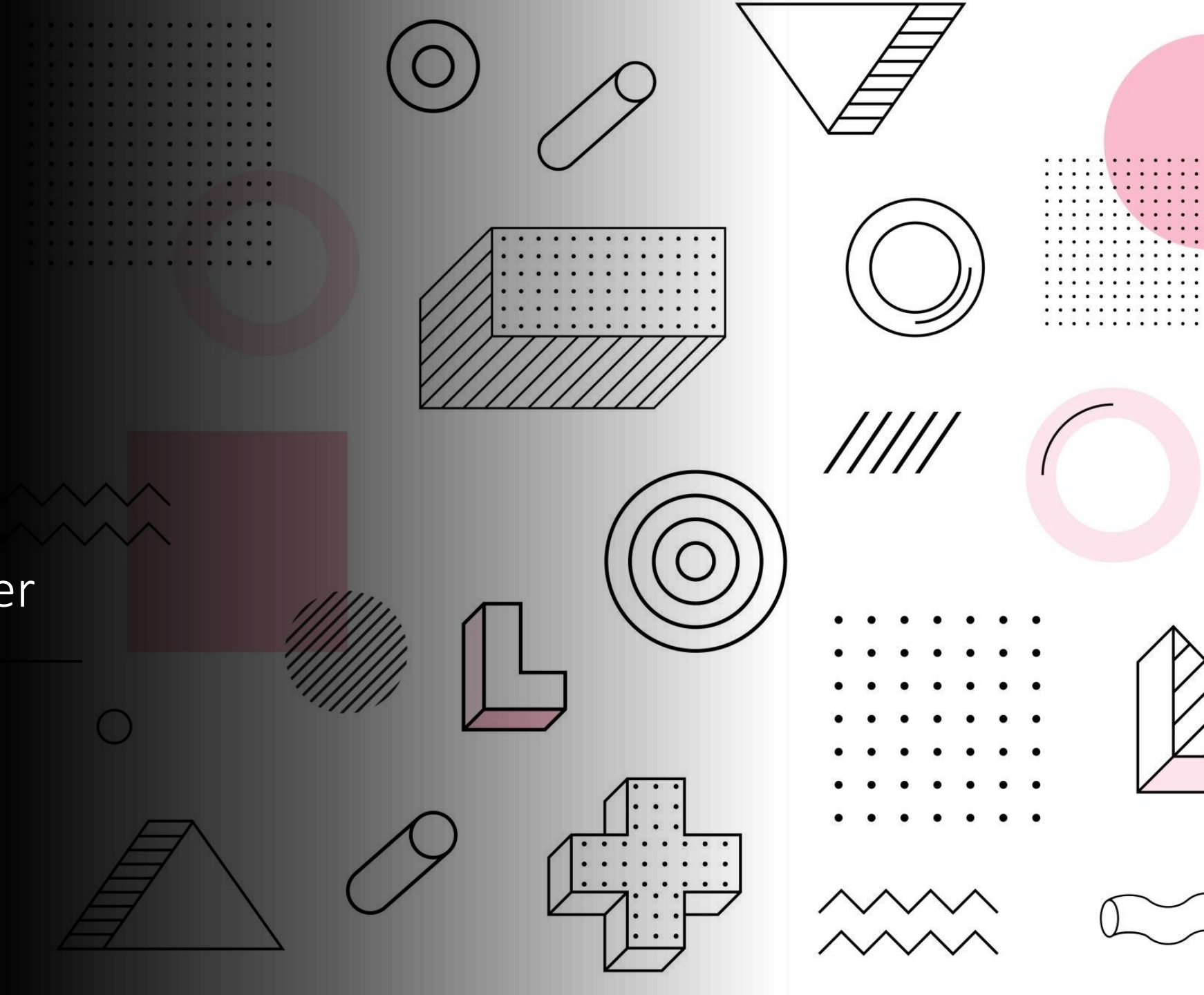
Hvordan brukes kunstig intelligens i et universitet



Kritisk og utforskende
tilnærming

Deling av erfaringer

Etablere gode praksiser





Hva gjør vi for å støtte ansatte og studenter?



Utvikle ressurser



KI-forum for spørsmål og svar og idéer og deling



Seminarer med inspirasjon, opplæring og diskusjoner



Veiledning for de som trenger støtte



Samle gode eksempler



Følge med på teknologiutvikling



Utforske hvordan KI kan brukes som støtte i arbeidsprosesser

Eksempel på ressurs for ansatte og studenter

▶ A. Hva må studenter huske på? ▼

▼ **B. Studenters opplevelser og erfaringer** ▲

Vi anbefaler å se [video nr. 4](#) på denne siden.

- Mange studenter bruker samtaleroboter i studiene.
- Mange studenter er redde for å bli digitalt og faglig akterutseilt om de ikke bruker samtaleroboter.
- Manges studenter er redde for å bli tatt i fusk om de benytter samtaleroboter.
- Mange studenter er opptatt av at det utvikler seg et (digitalt og faglig) klasseskille mellom de som mestrer teknologien og de som ikke gjør det.
- Mange studenter regner med at fremtidige arbeidsgivere kommer til å forvente KI-kompetanse.
- Mange studenter opplever behov for at utdanningen inkluderer opplæring i bruk av KI-verktøy

Refleksjon/diskusjon

- Hva betyr samtaleroboter for vurdering og eksamen i ditt fag?
- Hvordan utvikle vurderingsformer som er KI-resistente, og/ eller der faglig ansvarlig og konstruktiv bruk av samtalerobot inngår som del av arbeids- og vurderingsformen?

Nyttig for studenter og ansatte

Generere tekst, bilder, visualiseringer, tale, video, kode

Føre utforskende samtaler

Gi argumenter

Stille deg spørsmål

Lage sammendrag

Generere disposisjoner

Alternative løsningsforslag

Løse problemer (matematikk, koding)

Finne feil (tekst, kode...)

Forbedringsforslag (tekst, kode...)

Oversette

Samtalepartner (gi ulike roller)

Veileder

Lage undervisningsmaterieell





Bekymringer med KI

Rutinejobber rammes

Sikkerhet

Personvern

Energiforbruk

...

Fusk

Eksamen

Hvordan sikre dybdelæring og læringsinnsats

Hvordan sikre like vilkår for å være student

...

Studenter
(og ansatte)
kan gå i KI-
fella...



ChatGPT+ (4.0) 5. des 2023:

Lag et bilde av en robot og en person.

Personen går i en musefelle og roboten står og ler ved siden av. Det skal være i disney pixar stil



ChatGPT+ (4.0) 5. des 2023:

Lag et bilde av teksten i dette lysbildet

Vi kan få et skille der noen er bedre på å bruke KI

Det blir viktig med fokus på

- digital kompetanse
- digital dømmekraft
- kildekritikk
- refleksjon rundt egen læring/praksis