



“The problem is not that the designers and policymakers who shape our cities don’t care about people’s happiness. They do. The issue is that most of them just don’t have access to the evidence that links design and planning to wellbeing”.

C. Montgomery (2013)



Bruk av grøntområder kan fremme god helse og livstilfredshet, men hvordan?

Emma Charlott Nordbø¹, Helena Nordh², Geir Aamodt¹

¹ Department of Public Health Science, Faculty of Landscape and Society, Norwegian University of Life Sciences, Ås, Norway

² Department of Urban and Rural Development, Swedish University of Agriculture Sciences, Ultuna, Sweden

Folkehelsekonferansen 2024



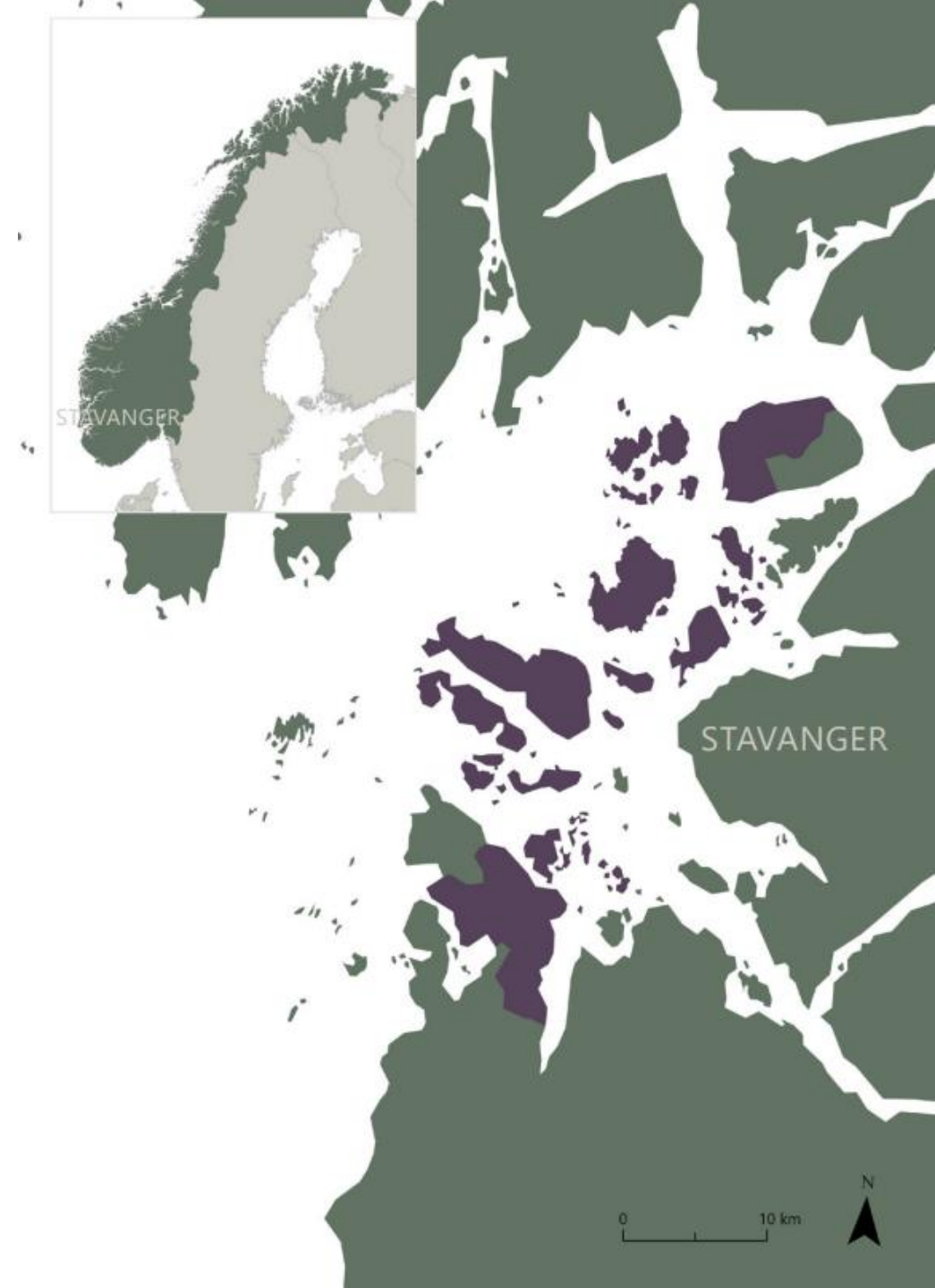
NORD GREEN



Smart Planning for Healthy and Green Nordic Cities

Samarbeidsprosjekt

- Fire forsknings- og utdanningsinstitusjoner
- Seks kommuner i Norden
- Studien tar utgangspunkt i Stavanger kommune





FORMÅL



Studiens formål

1

Undersøke sammenhenger mellom tilgang til grøntareal i nærmiljøet og innbyggernes bruk av grøntområder i en urban kontekst

TILGANG TIL GRØNTOMRÅDER



BRUK AV GRØNTOMRÅDER

Studiens formål

2

Undersøke hvorvidt sammenhenger mellom bruk av grøntområder, selvopplevd helse og tilfredshet med livet er mediert gjennom fysisk og sosial aktivitet



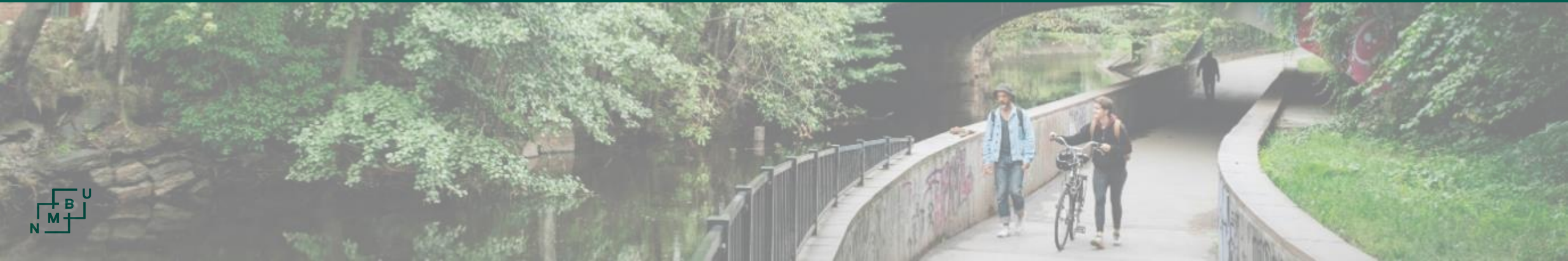
Hvorfor er kunnskap om dette viktig?

- Behov for å forstå betydning av tilgjengelighet for bruk av grøntområder i byene.
- Behov for forskning fra urbane områder som undersøker hvorvidt bruk av grøntområder henger sammen med subjektiv helse og livskvalitet, og hvilken rolle fysisk og sosial aktivitet spiller i dette bildet.
- Knapphet på arealressurser i byene gjør det viktig å forstå hvilke funksjoner grøntområder har for å kunne planlegge, utforme og forvalte grønn infrastruktur som ivaretar ulike helsefremmende funksjoner.





METODE





Rogaland
fylkeskommune



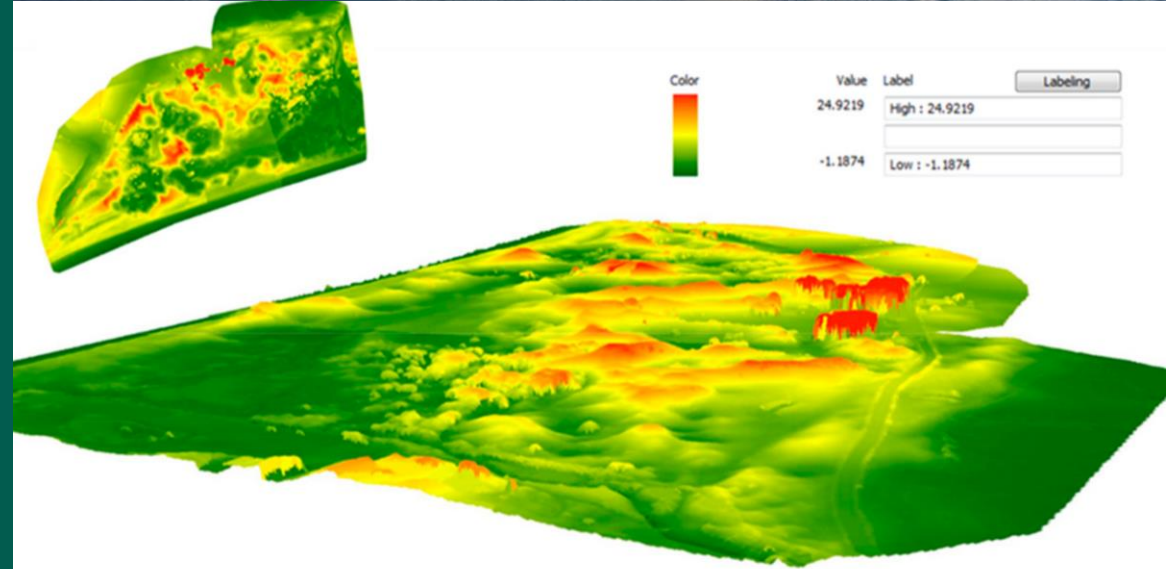
Fylkeshelseundersøkelsen

- Tverrsnittstudie
- Data fra 5401 innbyggere (≥ 18 år) bosatt i urbane bydeler i Stavanger
 - Bruk av grøntområder
 - Opplevd tilgjengelighet til parker og andre grøntarealer
 - Fysisk aktivitet på fritiden
 - Treffe venner
 - Selvrapportert helse
 - Tilfredshet med livet
 - Sosiodemografi
 - Postnummerområde



GIS og Statistikk

- Geografiske informasjonssystemer
 - Satellittdata (fernmåling) fra EUs program Copernicus
 - Mengden grønn vegetasjon i respondentenes postnummerområde
- Statistiske analyser
 - Binær og ordinal logistisk regresjon
 - Lineær regresjon
 - Medieringsanalyser

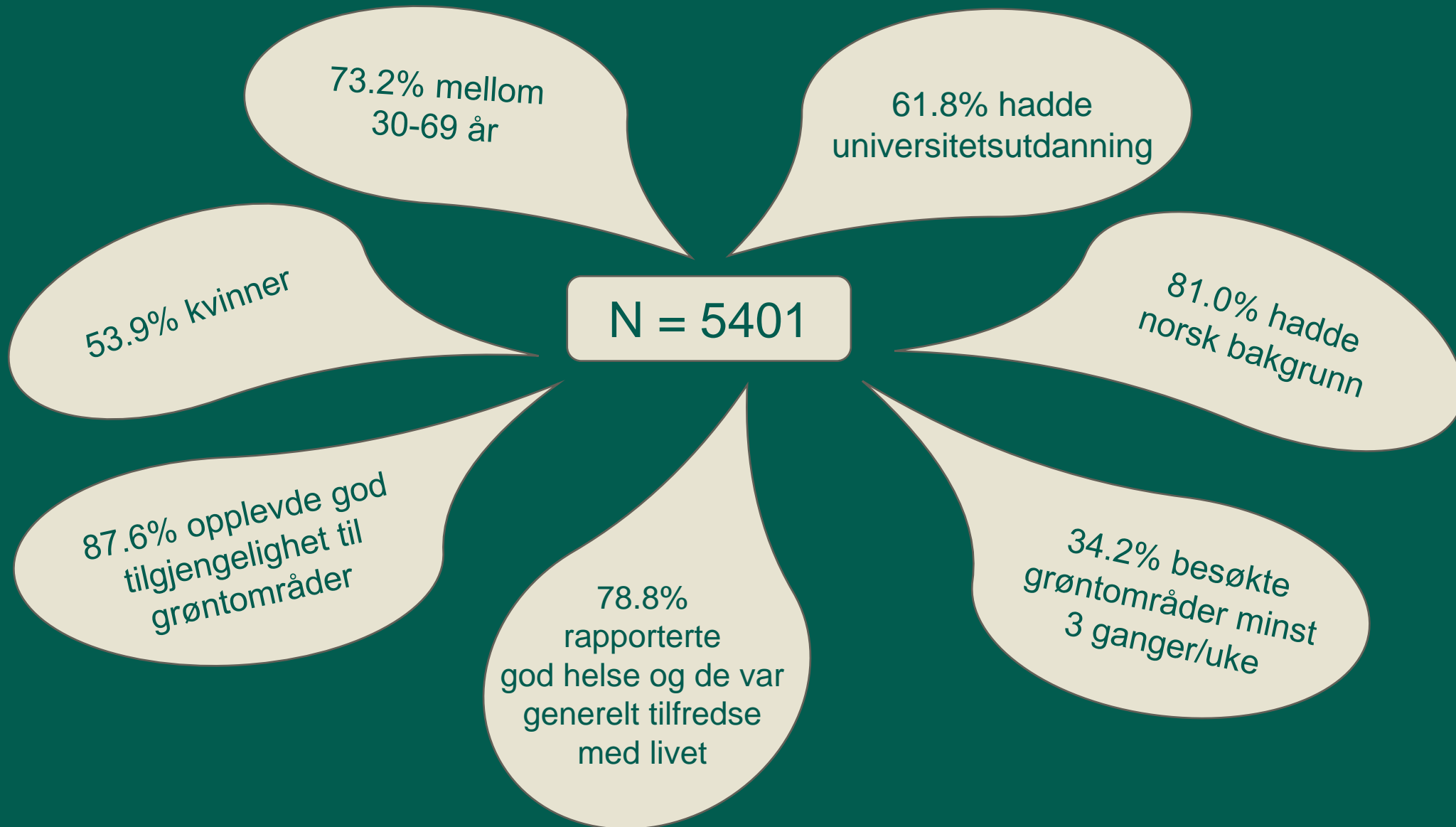




RESULTATER

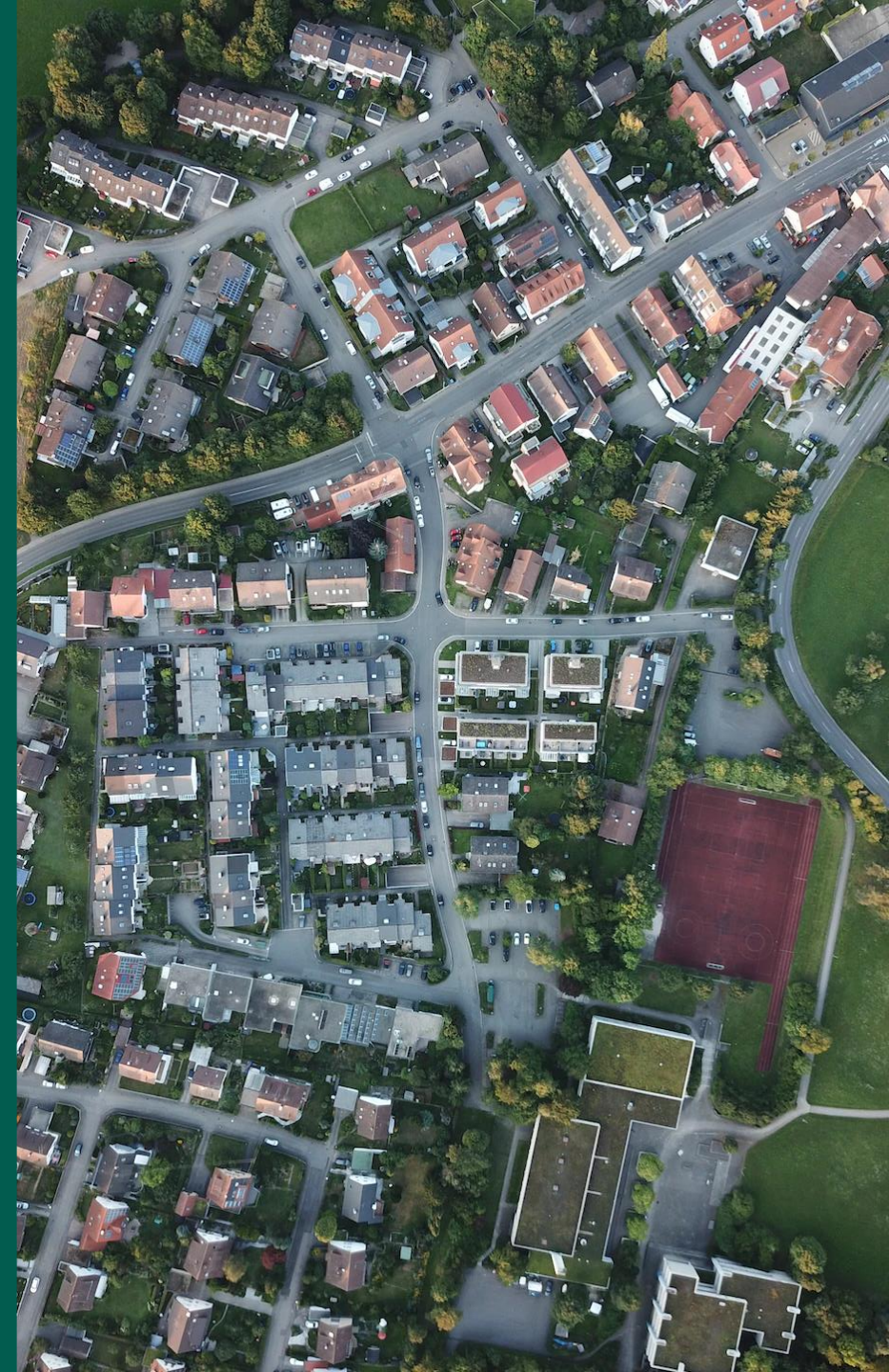


Dette kjennetegner innbyggerne som deltok...

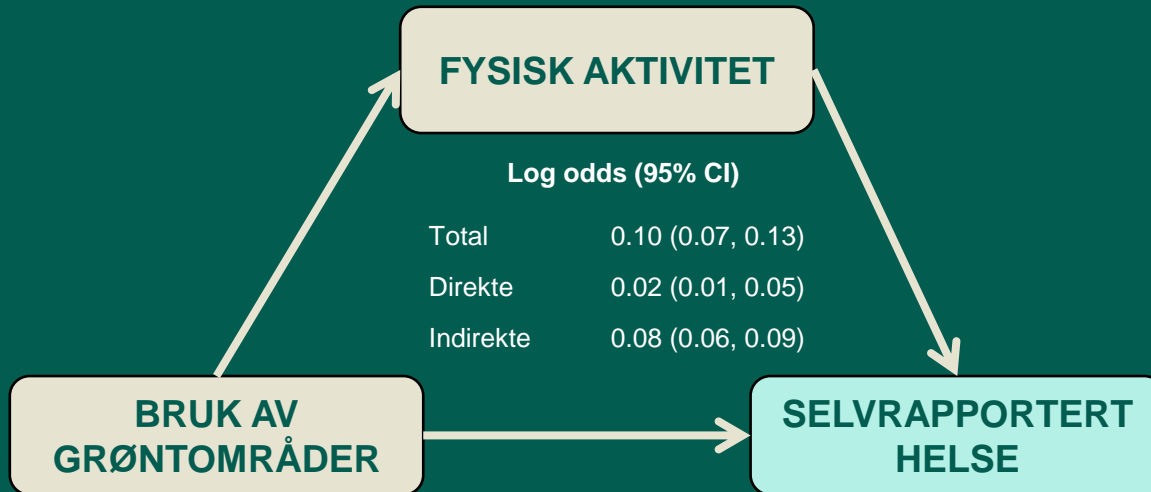


Tilgang har betydning for bruk...

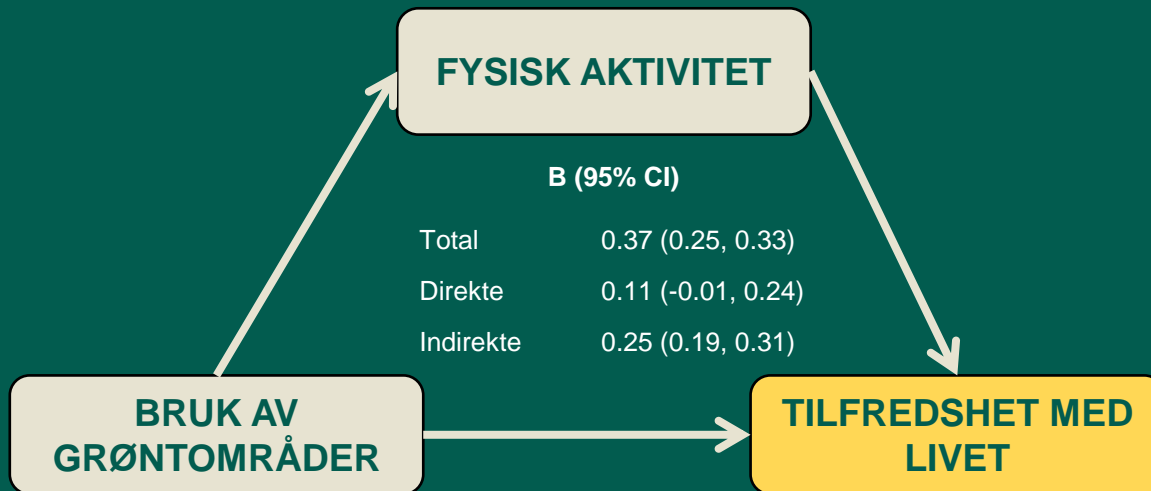
- Positiv sammenheng mellom mengden grønn vegetasjon i nærmiljøet og innbyggernes bruk av grøntområder (OR = 2.11, 95% CI = 1.44 – 3.08)
- Positiv sammenheng mellom opplevd tilgang til grøntareal og innbyggernes bruk av grøntområder (OR = 2.89, 95% CI = 2.48 – 3.39)



Fysisk aktivitet spiller en sentral rolle...

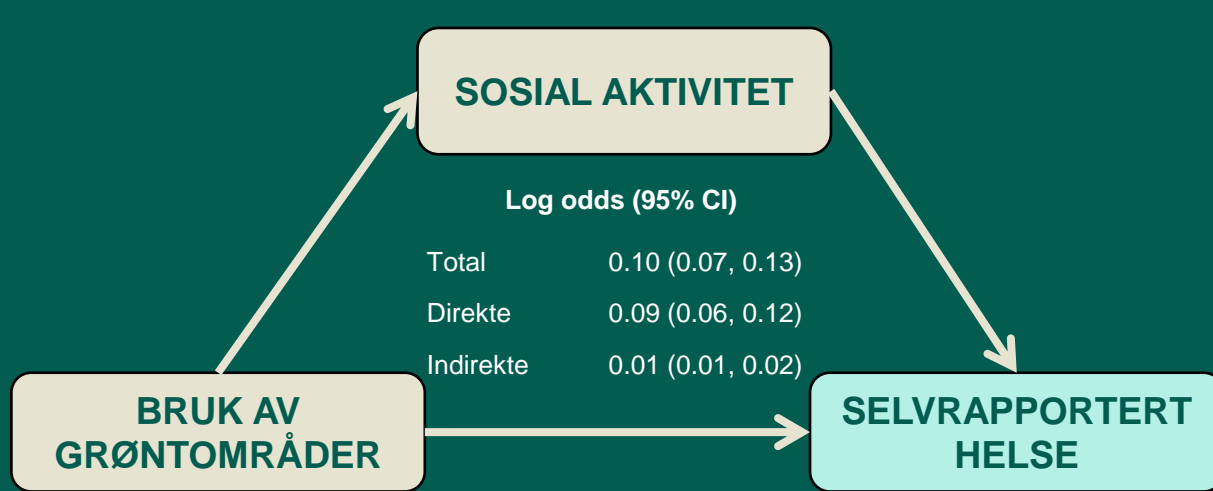


74.1 – 76.0%
av sammenhengen
går via
fysisk aktivitet

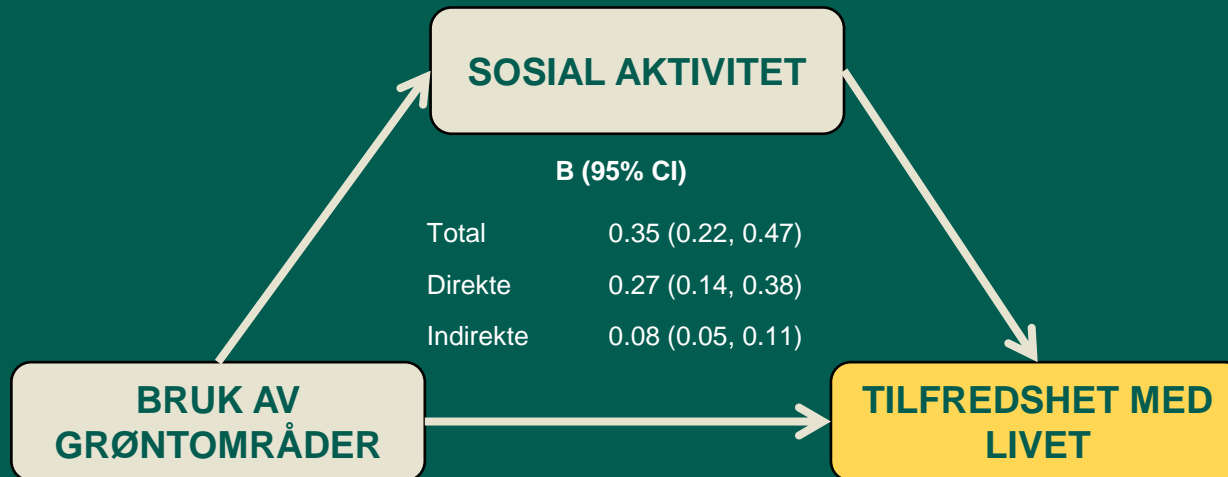


68.7 – 71.3%
av sammenhengen
går via
fysisk aktivitet

...men sosial aktivitet er også viktig...



10% av sammenhengen går via sosial aktivitet



23.3 – 23.9% av sammenhengen går via sosial aktivitet



KONKLUSJON OG IMPLIKASJONER



Sikre at innbyggere i byene våre har tilgang til nærliggende grøntområder for å fremme bruk

Grøntområder bør utvikles med funksjoner som støtter både fysisk og sosial aktivitet



A photograph of two young women with blonde hair sitting on a green lawn next to a pond. The woman on the left is wearing a floral dress and is looking towards the woman on the right. The woman on the right is wearing a light blue t-shirt and is looking away. In the background, there is a large, multi-story brick building with white architectural details, surrounded by trees and a weeping willow tree. The pond is covered with lily pads.

Takk for oppmerksomheten!

**Emma Charlott Nordbø, førsteamanuensis,
Institutt for folkehelsevitenskap, NMBU**

email: emno@nmbu.no